

Stadt Nürnberg, Servicebetrieb Öffentlicher Raum Nürnberg

---

Frankenschnellweg (Kreisstraße N4)  
Ersatzneubau Brücke über den Main-Donau-Kanal und die Südwesttangente  
BW 1.418


---

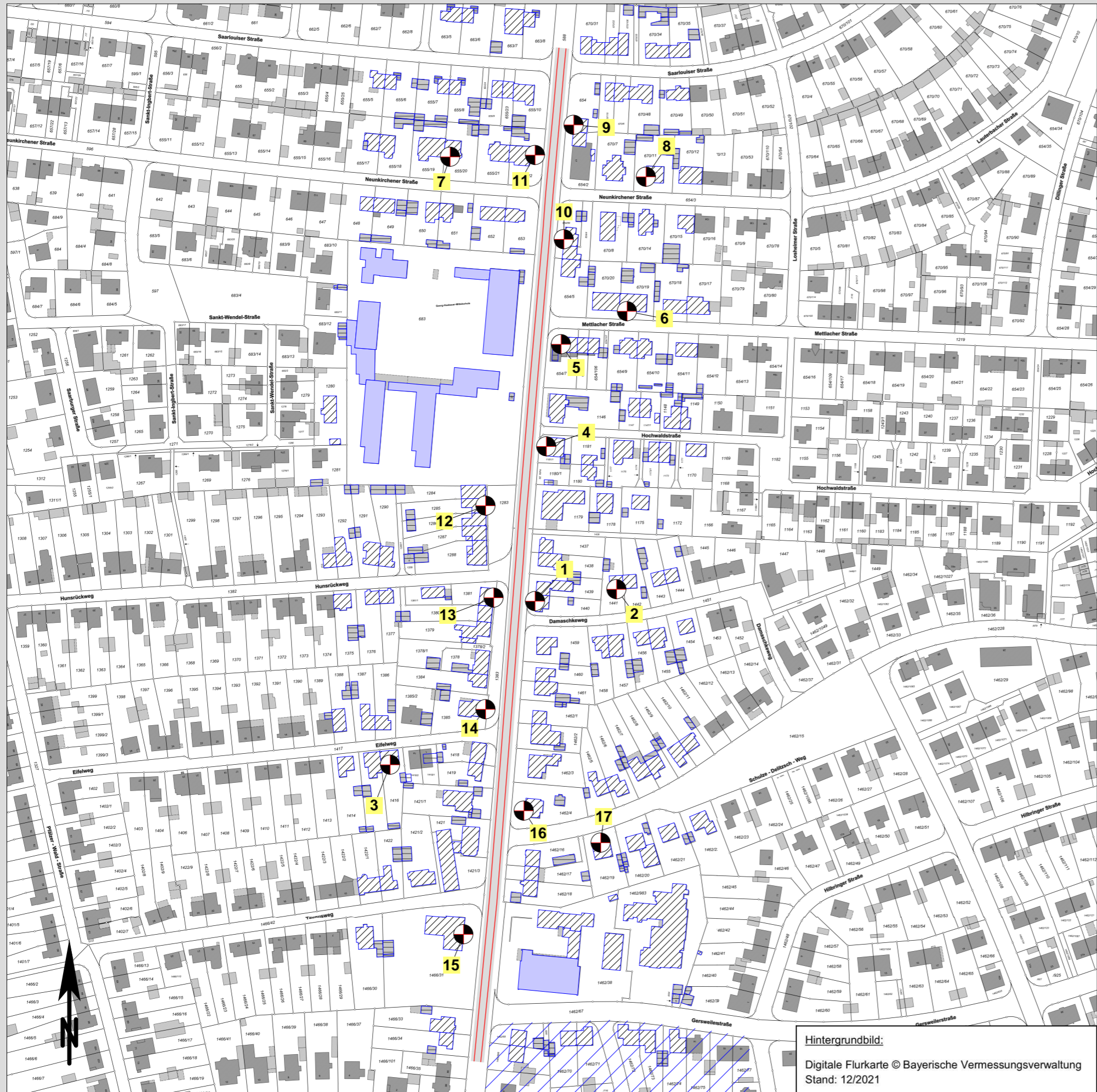
# UNTERLAGE 17.1.3.2

## Lärmtechnische Untersuchungen

### Teil 3: bauzeitlicher Verkehr auf Ersatzrouten

Vergleichsberechnungen RLS-90 zu RLS-19  
bauzeitlicher Verkehr

<p><b>aufgestellt:</b> <b>Nürnberg, den 23. März 2022</b></p>	<p><b>Stadt Nürnberg</b> <b>Servicebetrieb Öffentlicher Raum Nürnberg</b></p>  <p>..... <b>Technischer Werkleiter</b></p>



Hintergrundbild:  
Digitale Flurkarte © Bayerische Vermessungsverwaltung  
Stand: 12/2021

Maßstab 1 : 2.500  
0 20 40 60 80 100 m

**Zeichenerklärung**

- Ersatzroute ac (Saarbrückener Straße)
- Bestandsgebäude (Wohnen/Arbeit)
- Bestandsgebäude (Nebengebäude)
- Bestandsgebäude (Gewerbe/Sonstiges)
- Immissionsort

Entwurfsbearbeitung: Wolfgang Sorge Ingenieurbüro für Bauphysik GmbH & Co. KG <small>Südwestpark 100, 90449 Nürnberg, Tel.0911/570-470</small>	Datum	Zeichen	
	bearbeitet:	03/2022	Ko/Rh
	gezeichnet:		
	geprüft:		

Stadt Nürnberg Servicebetrieb öffentlicher Raum Nürnberg <small>Sulzbacher Straße 2 - 6, 90489 Nürnberg, Tel.0911/23117637</small>	bearbeitet:	
	gezeichnet:	
	geprüft:	
	PSP Nr.:	
	Projekt:	

c			
b			
a			
Index	Art der Änderung	Datum	Zeichen

**FESTSTELLUNGSENTWURF**

Stadt Nürnberg Servicebetrieb öffentlicher Raum Nürnberg <small>Sulzbacher Straße 2 - 6, 90489 Nürnberg, Tel.0911/23117637</small> Fränkenschnellweg PROJIS-Nr.:	Unterlage/Blatt-Nr.: <b>17.1.3.2 - Blatt 1</b> Übersichtsplan Ersatzroute ac Vergleichsberechnungen RLS-90 zu RLS-19
--	--

**Fränkenschnellweg (Kreisstraße N4)**  
Ersatzneubau Brücke über den Main-Donau-Kanal und die Südwesttangente  
BW 1.418

Aufgestellt: Nürnberg, den 23. März 2022	Stadt Nürnberg Servicebetrieb öffentlicher Raum Nürnberg  Technischer Leiter
---	---

Gesehen:	Genehmigt:
----------	------------

Nr.	Straßenname	Stockwerk	Nutzung	Richtung	Beurteilungspegel tags / nachts		Beurteilungspegel tags / nachts		Differenz	
					RLS-90		RLS-19		RLS-90 zu RLS-19	
					LrT	LrN	LrT	LrN	LrT	LrN
					[dB(A)]		[dB(A)]		[dB]	
1	Damaschkeweg 1	EG	WA	W	69,0	62,4	67,9	60,8	-1,1	-1,6
		1.OG			69,0	62,4	67,9	60,8	-1,1	-1,6
2	Damaschkeweg 3	EG	WA	S	51,0	44,3	52,4	45,2	<b>1,4</b>	<b>0,9</b>
		1.OG			52,3	45,6	53,0	45,8	<b>0,7</b>	<b>0,2</b>
3	Eifelweg 3	EG	WA	S	46,1	39,3	47,8	40,5	<b>1,7</b>	<b>1,2</b>
		1.OG			48,5	41,7	50,0	42,7	<b>1,6</b>	<b>1,1</b>
4	Hochwaldstraße 2	EG	WA	W	66,9	62,5	65,7	60,8	-1,2	-1,6
		1.OG			66,8	62,4	65,6	60,8	-1,2	-1,6
		2.OG			66,3	61,9	65,1	60,3	-1,2	-1,6
5	Mettlacher Straße 2	EG	WA	W	65,3	61,0	64,3	59,5	-1,0	-1,4
		1.OG			65,6	61,3	64,5	59,7	-1,1	-1,5
6	Mettlacher Straße 3	EG	WA	S	51,8	47,4	52,2	47,3	<b>0,4</b>	-0,1
		1.OG			53,0	48,6	53,3	48,4	<b>0,3</b>	-0,2
7	Neunkirchener Straße 79	EG	WA	S	50,7	46,3	50,8	45,9	<b>0,0</b>	-0,4
		1.OG			52,0	47,5	51,8	46,9	-0,1	-0,5
8	Neunkirchener Straße 87	EG	WA	W	50,2	45,8	50,4	45,5	<b>0,2</b>	-0,3
		1.OG			52,0	47,6	52,3	47,4	<b>0,2</b>	-0,2
9	Saarbrückener Straße 15	EG	WA	W	66,6	62,3	65,4	60,6	-1,2	-1,6
		1.OG			66,5	62,2	65,3	60,5	-1,2	-1,7
10	Saarbrückener Straße 19a	EG	WA	W	66,7	62,4	65,5	60,8	-1,2	-1,7
		1.OG			66,6	62,3	65,4	60,7	-1,2	-1,7
11	Saarbrückener Straße 22	EG	WA	O	66,8	62,5	65,6	60,8	-1,2	-1,6
		1.OG			66,8	62,4	65,6	60,8	-1,2	-1,6
12	Saarbrückener Straße 42	EG	WA	O	62,7	58,0	61,7	56,5	-0,9	-1,4
		1.OG			63,8	59,1	62,8	57,6	-1,0	-1,5
13	Saarbrückener Straße 50	EG	WA	O	67,9	61,3	66,8	59,7	-1,1	-1,6
		1.OG			68,2	61,6	67,1	60,0	-1,1	-1,6
14	Saarbrückener Straße 60	EG	WA	O	68,1	61,3	67,0	59,7	-1,1	-1,6
		1.OG			68,4	61,6	67,3	60,0	-1,1	-1,6
15	Saarbrückener Straße 80	EG	WA	O	66,7	59,9	65,6	58,3	-1,1	-1,6
16	Schulze-Delitzsch-Weg 1	EG	WA	W	67,9	61,1	66,8	59,5	-1,1	-1,6
		1.OG			68,1	61,3	67,1	59,8	-1,0	-1,5
17	Schulze-Delitzsch-Weg 4	EG	WA	N	53,7	46,9	54,1	46,8	<b>0,4</b>	-0,1
		1.OG			54,7	47,9	54,9	47,7	<b>0,3</b>	-0,2