

Stadt Nürnberg, Servicebetrieb Öffentlicher Raum Nürnberg


Frankenschnellweg (Kreisstraße N4)
Ersatzneubau Brücke über den Main-Donau-Kanal und die Südwesttangente
BW 1.418

UNTERLAGE 17.1.3.5

Lärmtechnische Untersuchungen

Teil 3: bauzeitlicher Verkehr auf Ersatzrouten

Planunterlagen bauzeitlicher Verkehr

<p>aufgestellt: Nürnberg, den 23. März 2022</p>	<p>Stadt Nürnberg Servicebetrieb Öffentlicher Raum Nürnberg</p>  <p>..... Technischer Werkleiter</p>

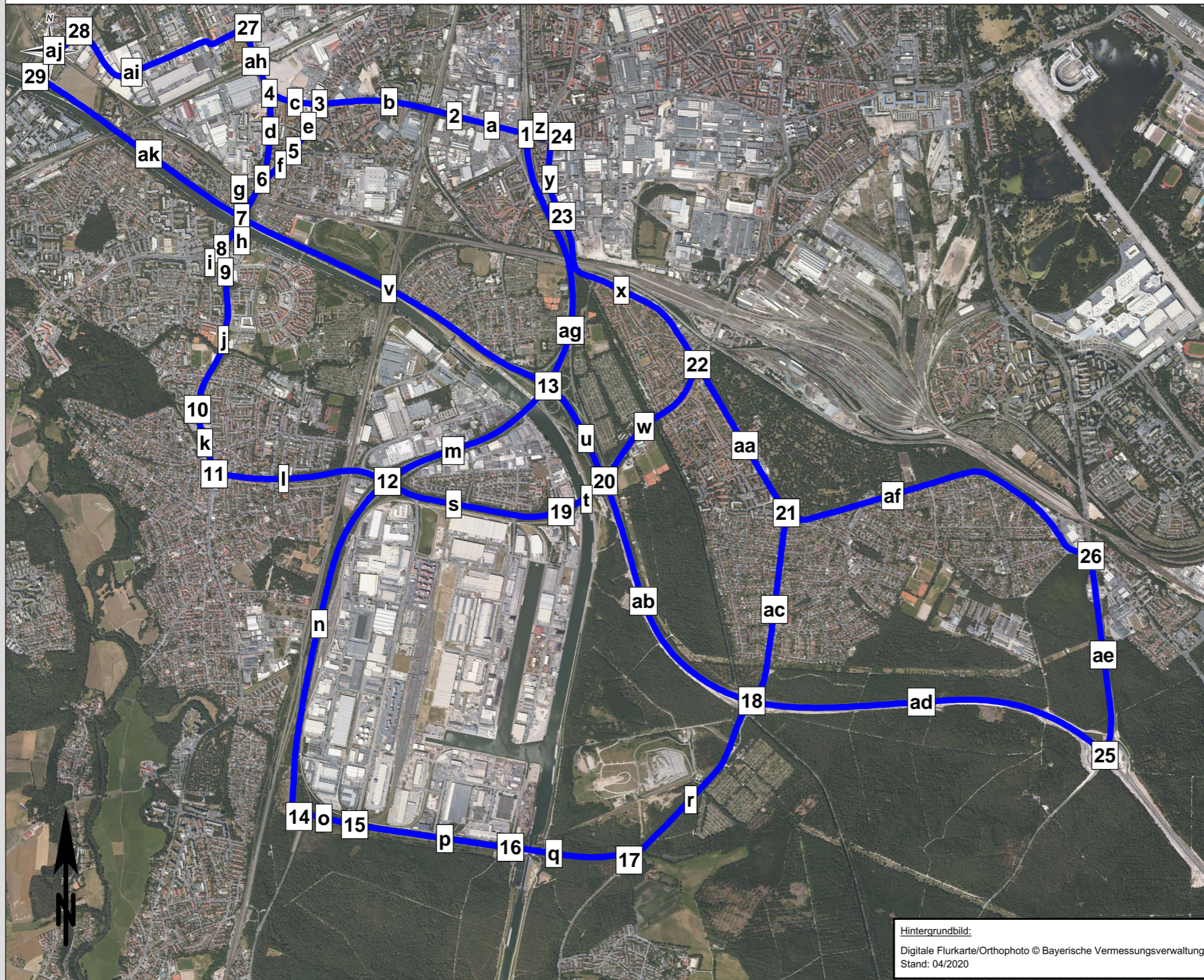
Legende

 Ersatzrouten

Kennzeichnung


1 - 29 Knotenpunkte

a - ak Streckenabschnitte



Hintergrundbild:
 Digitale Flurkarte/Orthophoto © Bayerische Vermessungsverwaltung
 Stand: 04/2020

Entwurfsbearbeitung:  Wolfgang Sorge Ingenieurbüro für Bauphysik GmbH & Co. KG <small>Südwestpark 100, 90449 Nürnberg, Tel.0911/670-470</small>	Datum	Zeichen
	bearbeitet: 03/2022	Ko/Rh
	gezeichnet:	
	geprüft:	


Stadt Nürnberg Servicebetrieb öffentlicher Raum Nürnberg <small>Sulzbacher Straße 2 - 6, 90489 Nürnberg, Tel.0911/231-7637</small>		bearbeitet:	
		gezeichnet:	
		geprüft:	
		PSP Nr.:	
		Projekt:	

c			
b			
a			
Index	Art der Änderung	Datum	Zeichen

FESTSTELLUNGSENTWURF

Stadt Nürnberg Servicebetrieb öffentlicher Raum Nürnberg <small>Sulzbacher Straße 2 - 6, 90489 Nürnberg, Tel.0911/231-7637</small> Frankenschnellweg PROJIS-Nr.:	Unterlage/Blatt-Nr.: 17.1.3.5 - Blatt 1 Übersichtsplan Ersatzrouten a - ak für bauzeitlichen Verkehr
--	--

Frankenschnellweg (Kreisstraße N4)
 Ersatzneubau Brücke über den Main-Donau-Kanal und die Südwesttangente
 BW 1.418

Aufgestellt: Nürnberg, den 23. März 2022	Stadt Nürnberg Servicebetrieb öffentlicher Raum Nürnberg  Technischer Leiter
---	--

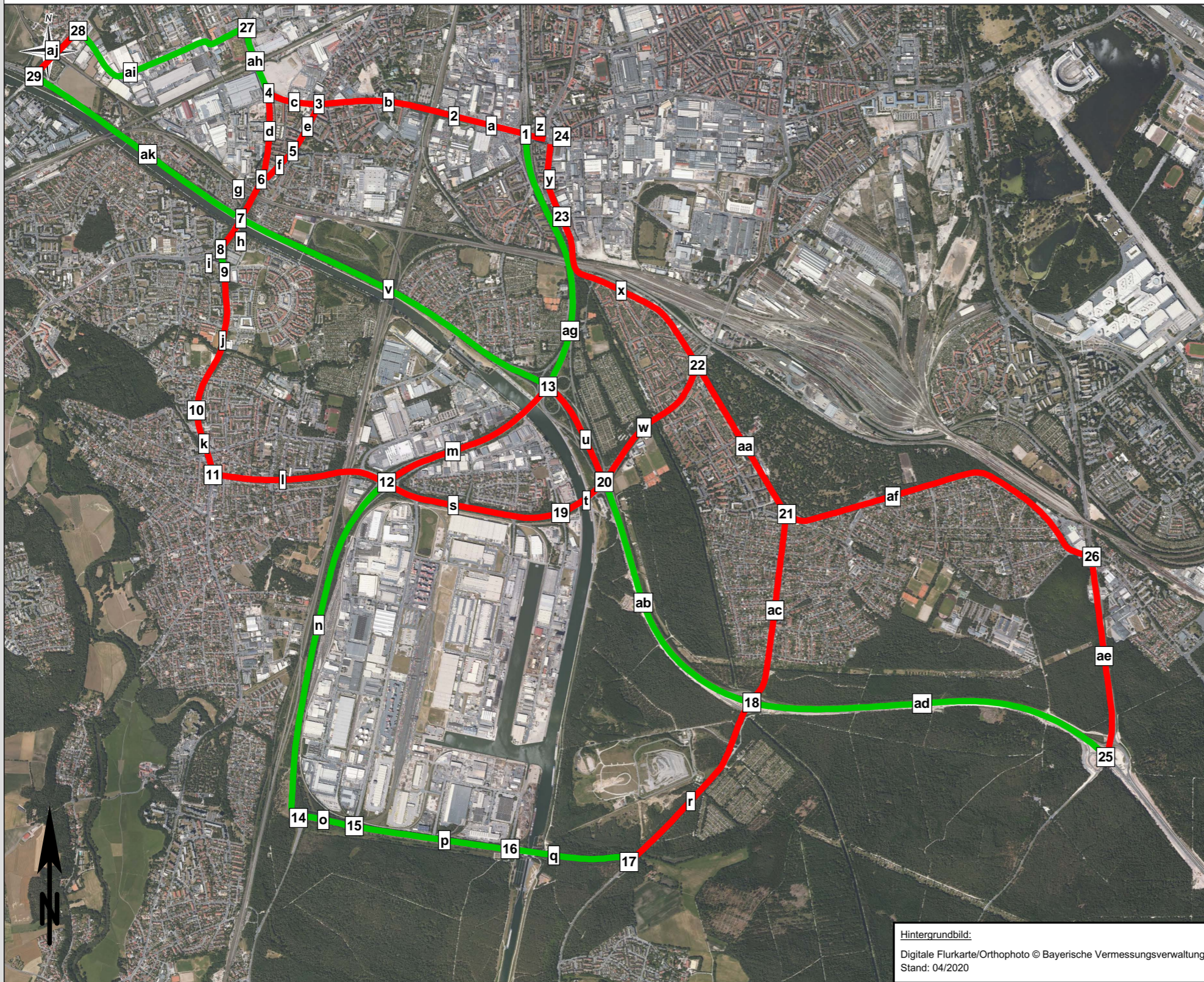
Gesehen:	Genehmigt:
----------	------------

Legende

- Ersatzrouten mit erstmaliger oder weitergehender Überschreitung der Schwellenwerte zur Gesundheitsgefährdung
- Ersatzrouten ohne erstmalige oder weitergehende Überschreitung der Schwellenwerte zur Gesundheitsgefährdung


Kennzeichnung

- 1 - 29 Knotenpunkte
- a - ak Streckenabschnitte



Hintergrundbild:
 Digitale Flurkarte/Orthophoto © Bayerische Vermessungsverwaltung
 Stand: 04/2020

Entwurfsbearbeitung:  Wolfgang Sorge Ingenieurbüro für Bauphysik GmbH & Co. KG <small>Südwestpark 100, 90449 Nürnberg, Tel.0911/670-470</small>	Datum	Zeichen
	bearbeitet: 03/2022	Ko/Rh
	gezeichnet:	
	geprüft:	


Stadt Nürnberg Servicebetrieb öffentlicher Raum Nürnberg <small>Sulzbacher Straße 2 - 6, 90489 Nürnberg, Tel.0911/231-7637</small>		bearbeitet:	
		gezeichnet:	
		geprüft:	
		PSP Nr.:	
		Projekt:	

c			
b			
a			
Index	Art der Änderung	Datum	Zeichen

FESTSTELLUNGSENTWURF

Stadt Nürnberg Servicebetrieb öffentlicher Raum Nürnberg <small>Sulzbacher Straße 2 - 6, 90489 Nürnberg, Tel.0911/231-7637</small> Frankenschnellweg PROJIS-Nr.:	Unterlage/Blatt-Nr.: 17.1.3.5 - Blatt 2 Übersichtsplan Überschreitung der Schwellenwerte zur Gesundheitsgefährdung durch bauzeitlichen Verkehr auf Ersatzrouten
--	---

Frankenschnellweg (Kreisstraße N4)
 Ersatzneubau Brücke über den Main-Donau-Kanal und die Südwesttangente
 BW 1.418

Aufgestellt: Nürnberg, den 23. März 2022	Stadt Nürnberg Servicebetrieb öffentlicher Raum Nürnberg  Technischer Leiter
---	--

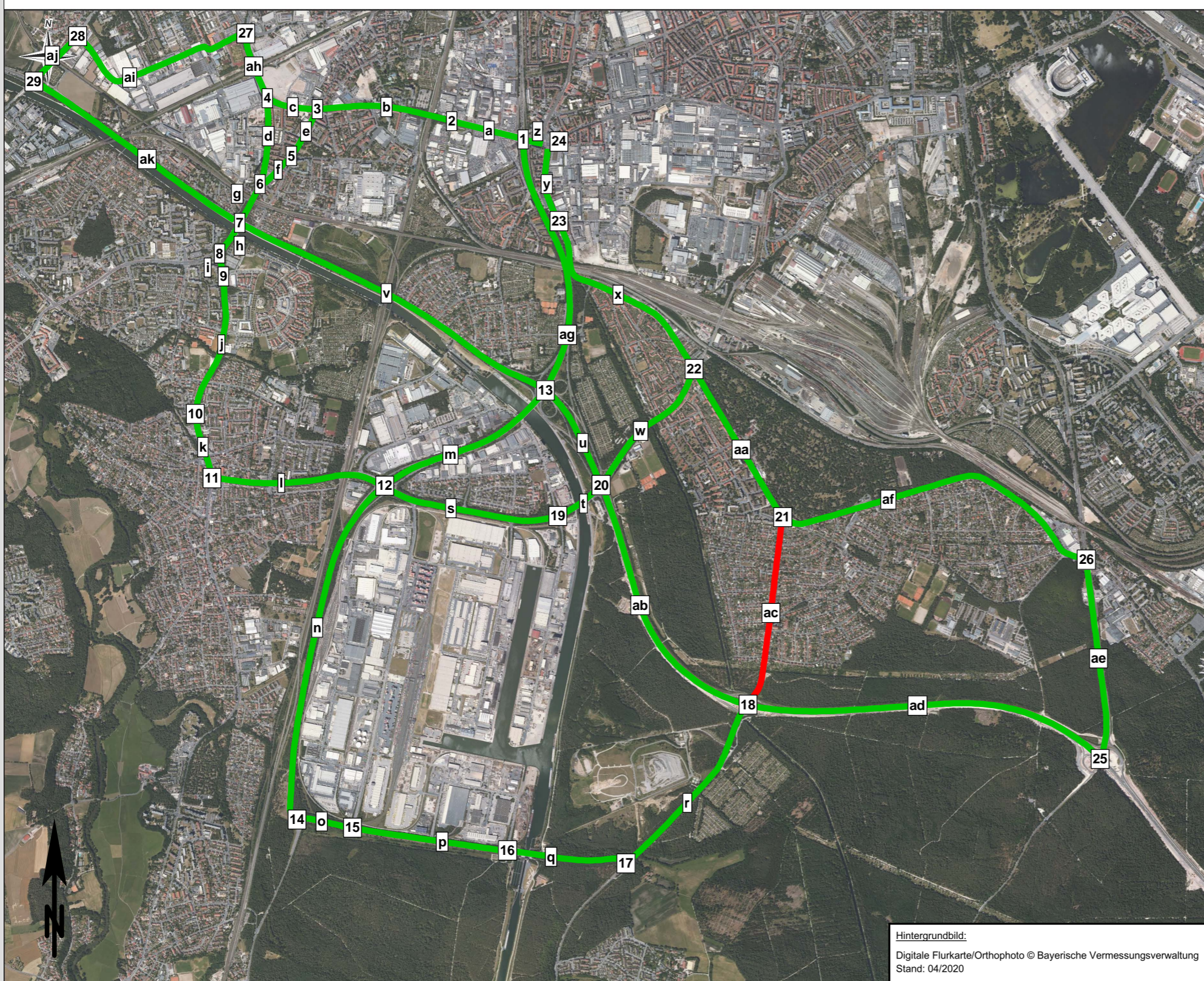
Gesehen:	Genehmigt:
----------	------------

Legende

- Erhöhung der Verkehrsgeräusche durch bauzeitlichen Verkehr auf Ersatzrouten um mindestens 2,1 dB
- keine Erhöhung der Verkehrsgeräusche durch bauzeitlichen Verkehr auf Ersatzrouten um mindestens 2,1 dB


Kennzeichnung

- 1 - 29 Knotenpunkte
- a - ak Streckenabschnitte



Hintergrundbild:
 Digitale Flurkarte/Orthophoto © Bayerische Vermessungsverwaltung
 Stand: 04/2020

Entwurfsbearbeitung:  Wolfgang Sorge Ingenieurbüro für Bauphysik GmbH & Co. KG <small>Südwestpark 100, 90449 Nürnberg, Tel.0911/670-470</small>	Datum	Zeichen
	bearbeitet: 03/2022	Ko/Rh
	gezeichnet:	
	geprüft:	

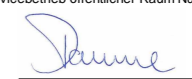
Stadt Nürnberg Servicebetrieb öffentlicher Raum Nürnberg <small>Sulzbacher Straße 2 - 6, 90489 Nürnberg, Tel.0911/231-7637</small>		bearbeitet:	
		gezeichnet:	
		geprüft:	
		PSP Nr.:	
		Projekt:	

c			
b			
a			
Index	Art der Änderung	Datum	Zeichen

FESTSTELLUNGSENTWURF

Stadt Nürnberg Servicebetrieb öffentlicher Raum Nürnberg <small>Sulzbacher Straße 2 - 6, 90489 Nürnberg, Tel.0911/231-7637</small> Frankenschnellweg PROJIS-Nr.:	Unterlage/Blatt-Nr.: 17.1.3.5 - Blatt 3 Übersichtsplan Lärmzuwachs durch bauzeitlichen Verkehr auf Ersatzrouten
--	--

Frankenschnellweg (Kreisstraße N4)
 Ersatzneubau Brücke über den Main-Donau-Kanal und die Südwesttangente
 BW 1.418

Aufgestellt: Nürnberg, den 23. März 2022	Stadt Nürnberg Servicebetrieb öffentlicher Raum Nürnberg  Technischer Leiter
---	--

Gesehen:	Genehmigt:
----------	------------