

Fotodokumentation

EÜ km 54,409 Entengraben und EÜ km 54,410 Überwerfungsbauwerk Strecke 5320 Treuchtlingen–Nürnberg



Inhalt

Fotodokumentation	1
1 EÜ km 54,410 Überwerfungsbauwerk	3
2 EÜ km 54,409 Entengraben.....	7
3 Entengraben.....	10

1 EÜ km 54,410 Überwerfungsbauwerk



Abb. 1 RiGI vor dem nördlichen Widerlager, Richtung Treuchtlingen

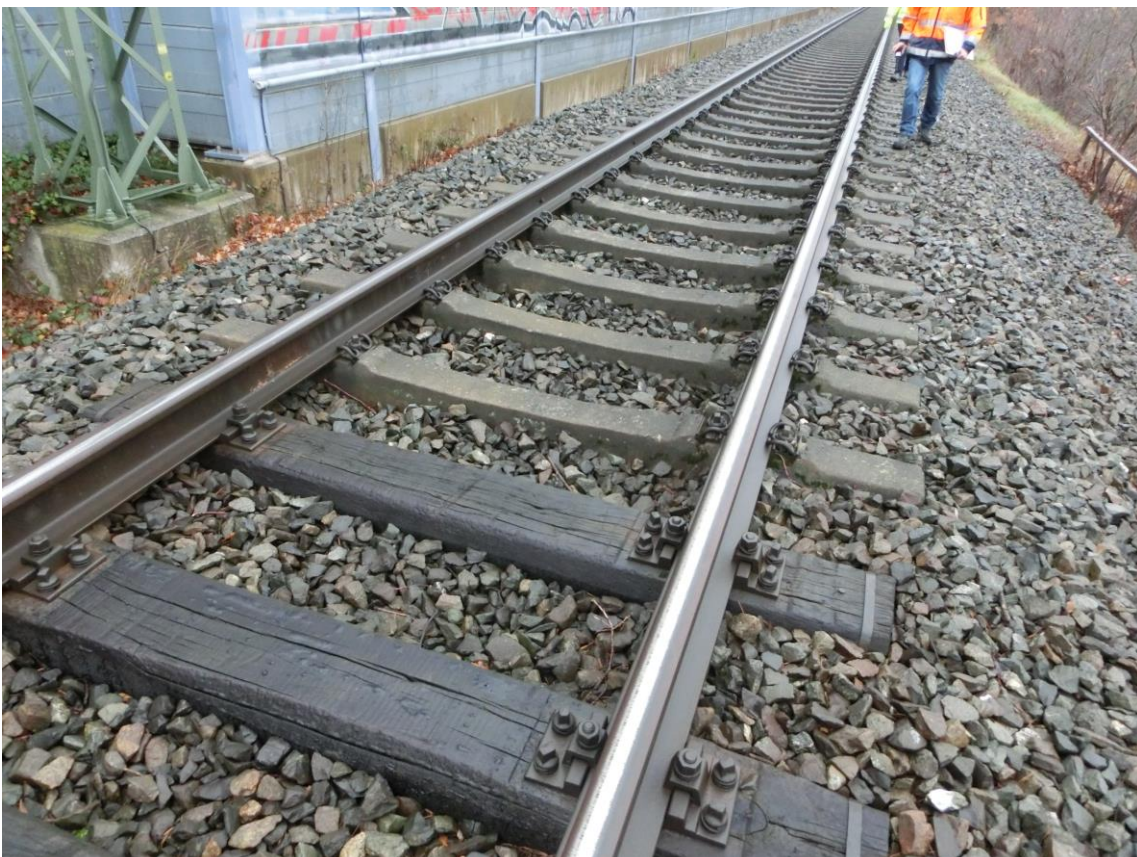


Abb. 2 Schwellenartwechsel des RiGI am nördlichen Widerlager



Abb. 3 RiGI, Richtung Treuchtlingen



Abb. 4 Böschung am südlichen Widerlager des RiGI, Richtung Treuchtlingen



Abb. 5 Schwellenartwechsel des RiGl am südlichen Widerlager



Abb. 6 Walzmarke



Abb. 7 Blick von der EÜ km 54,410 Überwerfungsbauwerk auf die EÜ km 54,409 Entengraben, Richtung Treuchtlingen



Abb. 8 Blick von der EÜ Überwerfungsbauwerk auf die EÜ km 54,409 Entengraben und den Entengraben in Richtung Treuchtlingen

2 EÜ km 54,409 Entengraben



Abb. 9 GRiGI auf der EÜ km 54,409 Entengraben



Abb. 10 Tiefenentwässerung am GRiGI



Abb. 11 EÜ km 54,409 Entengraben, Richtung Treuchtlingen



Abb. 12 EÜ km 54,409 Entengraben unter dem Überwerfungsbauwerk, Richtung Treuchtlingen



Abb. 13 EÜ km 54,409 Entengraben, Blickrichtung nach Nürnberg



Abb. 14 Entengraben, EÜ km 54,409 Entengraben, EÜ km 54,410 Überwerfungsbauwerk

3 Entengraben



Abb. 15 Zulaufbauwerk Entengraben



Abb. 16 Auslaufbauwerk Entengraben