

ZEICHENERKLÄRUNG

H = 15 000 m

1:500 % 0,700 %
1:531,000 m 725,000 m

Planung

- Einschnittböschung
- Mulde oder Seitengraben
- Bankett
- Seitenstreifen
- Fahrbahn u. Gradiententräger
- Achse Entlassung (Planung)
- Fahrbahn u. Gradiententräger
- Seitenstreifen
- Bankett
- Dämmböschung
- Mulde/Seitengraben
- Feld- und Waldweg befestigt/unbefestigt
- Strassenbenutzflächen/Geländeanpassung
- Abflung/Verstellung

Entwässerung

- Sammelleitung
- Schacht
- Queung
- Durchlass
- Tiefenentwässerung

Immissionschutz

- Lärmschutzwand
- Lärmschutzwall

Schutzgebiete

Natur, Landschaft, Wasser

- Wasserschutzzone III
- Bodendenkmal (vermutet)
- Fließgewässer
- Stilfgewässer

Verwaltung

- Gemeindegrenze
- Flurstücksgränze

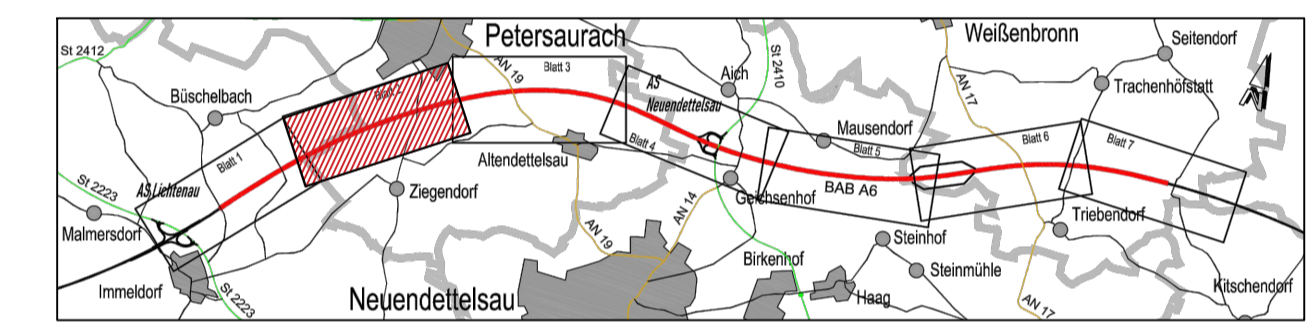
Sonstiges

- freizuhaltendes Sichtfeld
- Retentionsbodenfilteranlage mit Nummer
- Rückbaufläche
- Baustelleneinrichtung
- Notrufsäule
- Wildschutzzaun
- Baufeldgrenze
- Biogeschutzzaun
- Biogeschutz - mit Kleintierschutzzaun
- Kleintierschutzzaun
- Nr. im Regelungsverzeichnis
- Einleitstelle
- Grenze Entwässerungsabschnitte

Versorgungseinrichtungen

vorhanden geplant

- BAB-Fermeidekabel
- Hochspannungsfreileitung
- Hochspannungskabel
- Mittelspannungskabel
- Gasleitung
- Telekabelleitung
- Trinkwasserleitung
- Abwasserleitung
- Fermeidekabel
- LWL Steuerkabel



Die Autobahn
Niederlassung Nordbayern
Flaschenhofstraße 55, 90402 Nürnberg

bearbeitet A221 Nov. 2023 Fri
freigegeben A22 Nov. 2023 Zel
Projekt-Nr. A.02167.40

Nr.	Art der Änderung	Datum	Zeichen
3			
2			
1			

Lagesystem	Gauss-Krüger	Stand	Kataster
Höhensystem	DHHN 2016	Bestandsvermessung	

FESTSTELLUNGSENTWURF

Die Autobahn GmbH des Bundes

Unterlage / Blatt-Nr.: 5 / 2
Lageplan
Bau-km 755+000 bis Bau-km 756+900

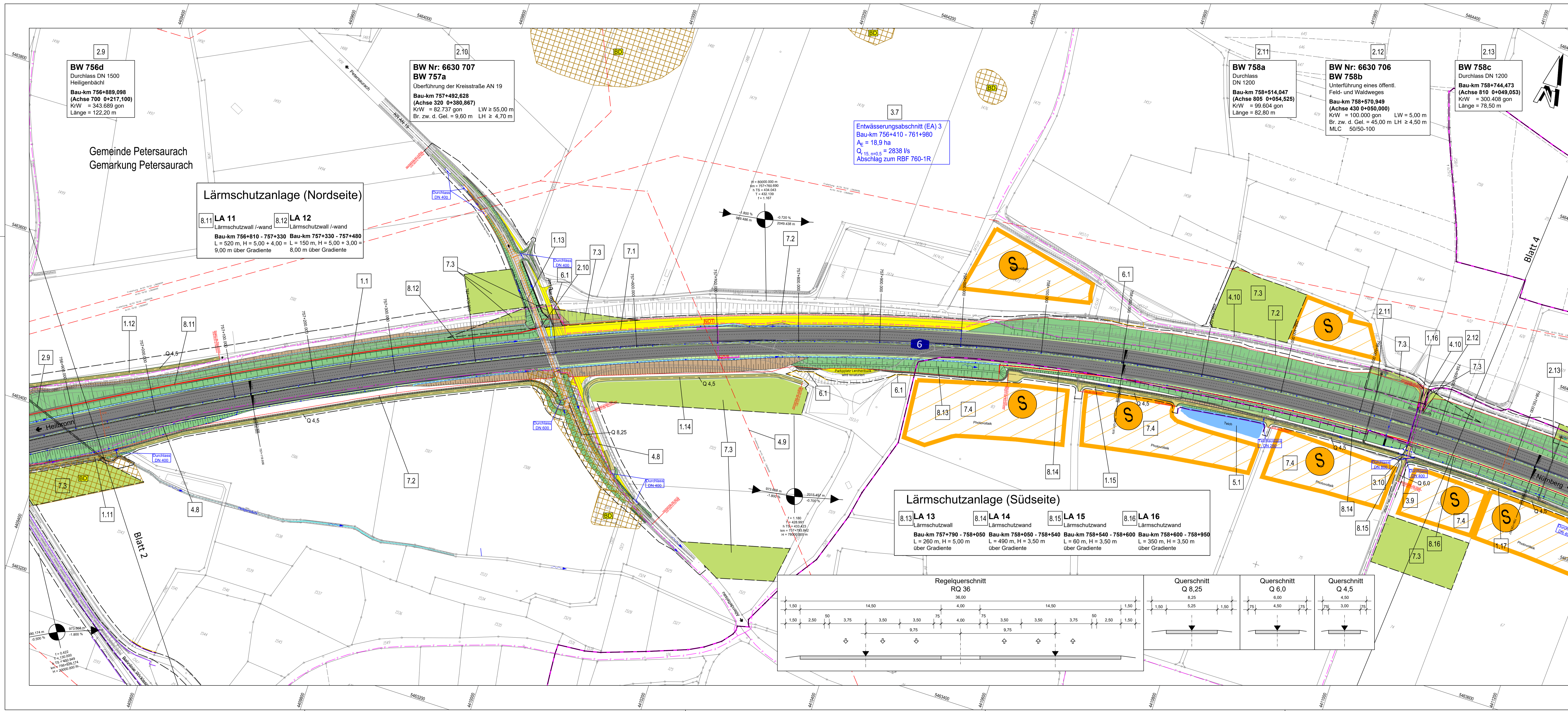
Straße / Abschn.-Nr / Station: A6 / 240 / 0,507 - A6 / 260 / 5,104
PROJIS-Nr.: 09 000202 40

Bundesautobahn A 6 Heilbronn - Nürnberg
Abschnitt östlich AS Lichtenau bis östlich Triebendorf
6-streifiger Ausbau von Bau-km 754+000 bis Bau-km 764+993

Aufgestellt: 12.12.2023
Niederlassung Nordbayern
Abteilung A2
i.A. Zeller, Teamleiter

Geprüft: 12.12.2023
Niederlassung Nordbayern
Abteilung A2
i.A. Stadelmaier, Abteilungsleiter

Maißstab: 1 : 2.000



ZEICHENERKLÄRUNG

H = 15 000 m

1:500 0,700 %
1:531,000 m 725,000 m

Planung

- Einschnittsböschung
- Mulde oder Seitengraben
- Bankett
- Seitenstreifen
- Fahrbahn u. Gradiententräger
- Achse Erweiterung (Planung)
- Miniretentionschneise (Planung)
- K2 + Miniretentionschneise
- Fahrbahn u. Gradiententräger
- Bankett
- Dammböschung
- Mulde/Seitengraben bzw. Abfanggraben
- Feld- und Waldweg befestigt/unbefestigt
- Straßenflächen/Geländeanpassung
- Abfangungsverlebung

Entwässerung

- Sammelleitung
- Schacht
- Querung
- Durchlass
- Tiefenentwässerung

Immissionsschutz

- Lärmschutzwand
- Lärmschutzwall

Schutzgebiete

Natur, Landschaft, Wasser

- Wasserschutzzone III
- Bodendenkmal (vermutet)
- Fließgewässer
- Stillegewässer

Verwaltung

- Gemeindegrenze
- Flurstücksgrenze

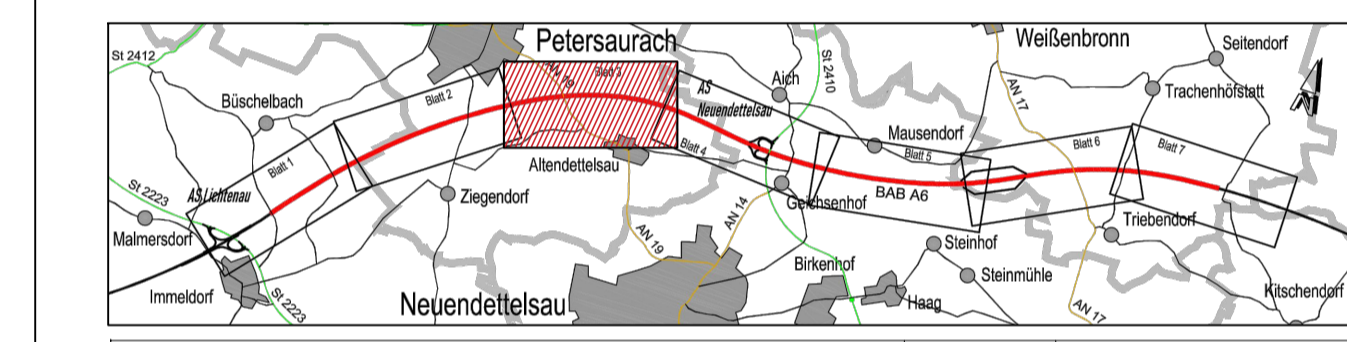
Sonstiges

- freizuhaltenes Sichtfeld
- Retentionsbodenfilteranlage mit Nummer
- Rückbaufläche
- Baustelleneinrichtung
- Notrufsäule
- Wildschutzzaun
- Baufeldgrenze
- Biotope/Schutzzaun (Planung für Biotope/Schutzzaun in Planabschnitt)
- Biotope/Schutzzaun mit Kleintierschutzzaun (Planung für Biotope/Schutzzaun in Planabschnitt)
- Kleintierschutzzaun
- Nr. im Regelungsverzeichnis
- Einleitstelle
- Grenze Entwässerungsabschnitte

Versorgungseinrichtungen

vorhanden geplant

- BAB-Ferriseidekabel
- Hochspannungsfreileitung
- Hochspannungskabel
- Mittelspannungskabel
- Gasleitung
- Telekomleitung
- Trinkwasserleitung
- Abwasserleitung
- Ferriseidekabel
- LWL Steuerkabel



Die Autobahn
Niederlassung Nordbayern
Flaschenhofstraße 55, 90402 Nürnberg

bearbeitet A221 Nov. 2023 Fri
freigegeben A22 Nov. 2023 Zel
Projekt-Nr. A.02167.40

3		
2		
1		
Nr.	Art der Änderung	Datum

Lagesystem	Gauss-Krüger	Stand	Kataster
Höhensystem	DHHN 2016	Bestandsvermessung	

FESTSTELLUNGSENTWURF

Die Autobahn GmbH des Bundes

Unterlage / Blatt-Nr.: 5 / 3
Lageplan
Bau-km 756+900 bis Bau-km 758+700

Straße / Abschn.-Nr / Station: A6 / 240 / 0,507 - A6 / 260 / 5,104
PROJIS-Nr.: 09 000202 40

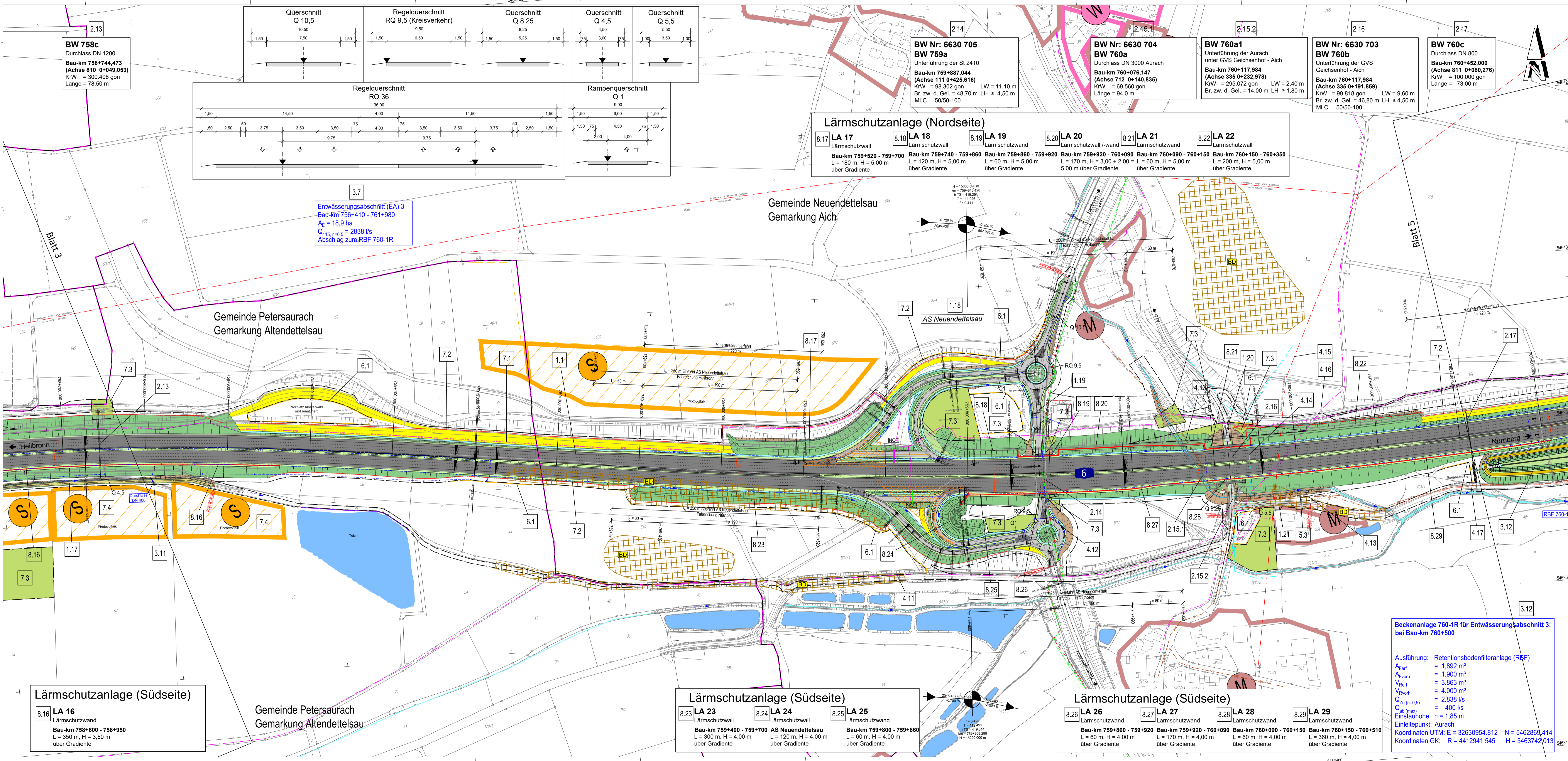
Maßstab: 1 : 2.000

Bundesautobahn A 6 Heilbronn - Nürnberg Abschnitt östlich AS Lichtenau bis östlich Triebendorf

6-streifiger Ausbau von Bau-km 754+000 bis Bau-km 764+993

Aufgestellt: 12.12.2023
Niederlassung Nordbayern
Abteilung A2
i.A. Zeller, Teamleiter

Geprüft: 12.12.2023
Niederlassung Nordbayern
Abteilung A2
i.A. Stadlmaier, Abteilungsleiter



ZEICHNERKLÄRUNG

H = 15 000 m

Neigungsbrechpunkt mit Angabe von Ausrichtungshalbmesser, Längsneigung und Abstand zum nächsten Neigungsbrechpunkt

1.500 ‰
0.700 ‰
1.531.000 m
725.000 m

Planung

- Einschnittsböschung
- Mulde oder Seitengraben
- Bankett
- Fahrbahn u. Gradientenrampen
- Querschnitt (V) Pkw -2,0 dB / Lkw -1,5 dB
- Achse Erweiterung (Planung)
- Miniretentionschicht (Planung)
- Fahrbahn u. Gradientenrampen
- Querschnitt (V) Pkw -2,5 dB / Lkw -4,6 dB
- Seitenstreifen
- Bankett
- Dammabdeckung
- Mulde/Seitengraben bzw. Abfanggraben
- Feld- und Waldweg befestigt/unbefestigt
- Straßenoberflächen/Geländeanpassung
- Abfangung/Versteilung

Entwässerung

- Sammelleitung
- Schacht
- Quörung
- Durchlass
- Tiefenentwässerung

Immissionsschutz

- Lärmschutzwand
- Lärmschutzwoll

Schutzgebiete

Natur, Landschaft, Wasser

- Wasserschutzone III
- Bodendenkmal (vermutet)
- Fließgewässer
- Stillegewässer

Verwaltung

- Gemeindegrenze
- Flurstücksgrenze

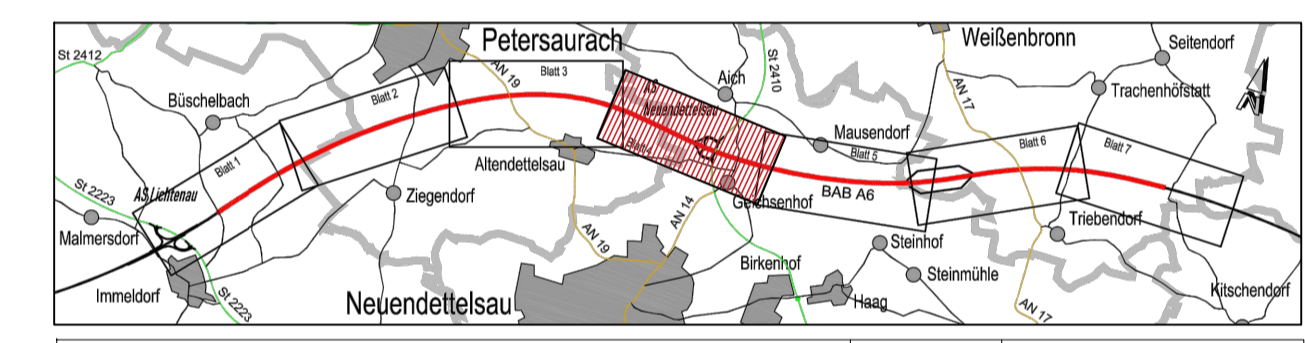
Sonstiges

- freizuhaltenes Sichtfeld
- Retentionsbodenfilteranlage mit Nummer
- Rückbaufäche
- Baustelleneinrichtung
- Notrufsäule
- Wildschutzzaun
- Baufeldgrenze
- Biologischer Schutz
- Kleinierschutzzaun
- Nr. im Regelungsverzeichnis
- Einleitstelle
- Grenze Entwässerungsabschnitte

Versorgungseinrichtungen

vorhanden geplant

- BAB-Ferrmeidekabel
- Hochspannungsfreileitung
- Hochspannungskabel
- Mittelspannungskabel
- Gasleitung
- Telekomleitung
- Trinkwasserleitung
- Abwasserleitung
- Ferrmeidekabel
- LWL Steuerkabel



Die Autobahn
Niederlassung Nordbayern
Flaschenhofstraße 55, 90402 Nürnberg

bearbeitet A21 Nov. 2023 Fri
freigegeben A22 Nov. 2023 Zel
Projekt-Nr. A.02167.40

Nr.	Art der Änderung	Datum	Zeichen
3			
2			
1			

Lagesystem	Gauss-Krüger	Stand Kataster
Höhensystem	DHHN 2016	Bestandsvermessung

FESTSTELLUNGSENTWURF

Die Autobahn GmbH des Bundes

Unterlage / Blatt-Nr.: 5 / 4
Lageplan
Bau-km 758+700 bis Bau-km 760+500

Straße / Abschn.-Nr / Station: A6 / 240 / 0,507 - A6 / 260 / 5,104
PROJIS-Nr.: 09 000202 40
Maßstab: 1 : 2.000

Bundesautobahn A 6 Heilbronn - Nürnberg
Abschnitt östlich AS Lichtenau bis östlichTriebendorf
6-streifiger Ausbau von Bau-km 754+000 bis Bau-km 764+993

Aufgestellt: 12.12.2023
Niederlassung Nordbayern
Abteilung A2
I.A. Zeller, Teamleiter

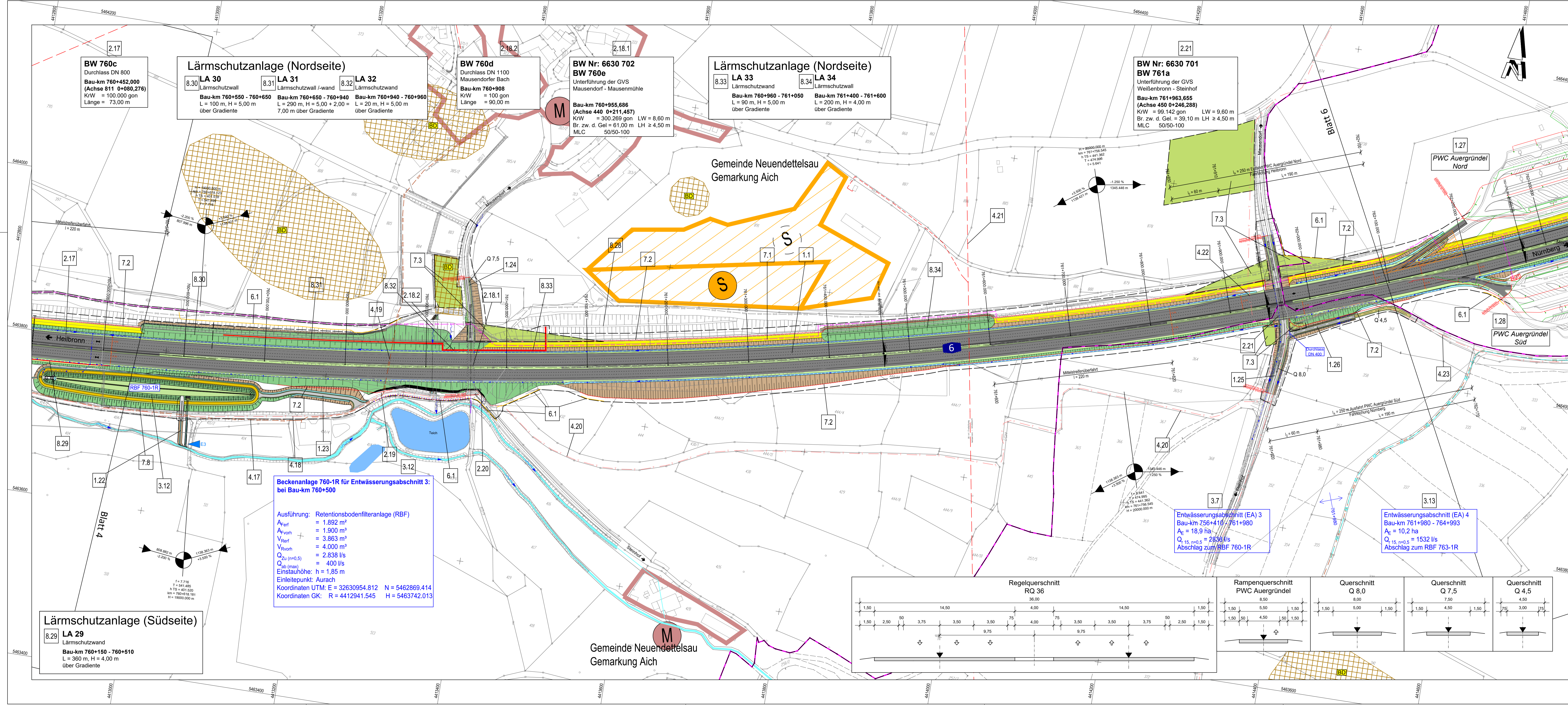
Geprüft: 12.12.2023
Niederlassung Nordbayern
Abteilung A2
I.A. Stadlmaier, Abteilungsleiter

Beckenanlage 760-1R für Entwässerungsabschnitt 3: bei Bau-km 760+500

Ausführung: Retentionsbodenfilteranlage (RBF)

$A_{Ref} = 1.892 \text{ m}^2$
 $A_{Vorh} = 1.900 \text{ m}^2$
 $V_{Ref} = 3.863 \text{ m}^3$
 $V_{Vorh} = 4.000 \text{ m}^3$
 $Q_{2h(m=0,5)} = 2.838 \text{ l/s}$
 $Q_{ab(max)} = 400 \text{ l/s}$
Einstauhöhe: $h = 1,85 \text{ m}$

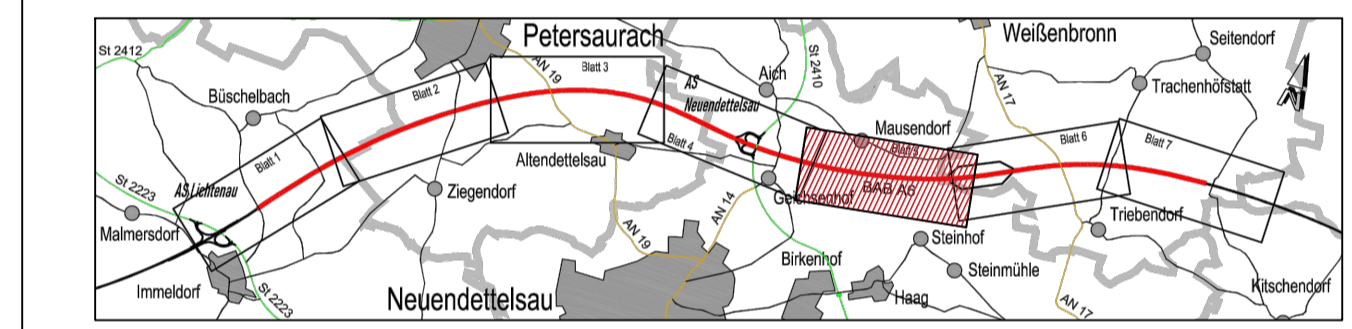
Einleitpunkt: Aurach
Koordinaten UTM: E = 32630954,812 N = 5462869,414
Koordinaten GK: R = 4412941,545 H = 5463742,013



ZEICHNERKLÄRUNG

H = 15 000 m

Planung	Einschnittsboschung Mulde oder Seitengraben Bankett Seitenstreifen Fährbahn u. Gradiententräger Achs-Entwässerung (Planung) Mittelschleuse (Planung) Fährbahn u. Gradiententräger Dis. sor. f. z. (V) Pkw -2,0 dB / Lkw -1,5 dB Achs-Entwässerung (Planung) Mittelschleuse (Planung) Fährbahn u. Gradiententräger Dis. sor. f. z. (V) Pkw -2,8 dB / Lkw -4,6 dB Seitenstreifen Bankett Dämmboschung Mulde/Seitengraben bzw. Abfanggraben Feld- und Waldweg befestigt/unbefestigt Straßenbenutzflächen/Geländeanpassung Abfangung/Vorstellung	Neigungsbruchpunkt mit Angabe von Ausrundungs- halbmessern, Längsneigung und Abstand zum nächsten Neigungsbruchpunkt
Entwässerung	Sammelleitung Schacht Querung Durchlass Tiefenentwässerung	Sonstiges frei zuhaltendes Sichtfeld Retentionsbodenfilteranlage mit Nummer Rückbaufläche Baustelleneinrichtung NOT Wildschutzzäun Bauldifferenz Biotopschutzzäun Biotopschutz (mit Kleintierschutzzäun) Kleintierschutzzäun Nr. im Regelungsverzeichnis Einleitstelle Grenze Entwässerungsabschnitte
Immissionschutz	Lärmschutzwand Lärmschutzwall	Versorgungseinrichtungen vorhanden geplant BAB-Fermeldekabel Hochspannungsfreileitung Hochspannungskabel Mittelspannungskabel Gasleitung Telekomleitung Trinkwasserleitung Abwasserleitung Fermeldekabel LWL Steuerkabel
Schutzgebiete Natur, Landschaft, Wasser	Wasserschutzzone III Bodenkmal (vermutet) Fließgewässer Stillgewässer	
Verwaltung	Gemeindegrenze Flurstücksgrenze	



Die Autobahn
Niederlassung Nordbayern
Flaschenhofstraße 55, 90402 Nürnberg

bearbeitet A221 Nov. 2023 Fri
freigegeben A22 Nov. 2023 Zel
Projekt-Nr. A.02167.40

3			
2			
1			
Nr.	Art der Änderung	Datum	Zeichen

Lagesystem	Gauss-Krüger	Stand	Kataster
Höhensystem	DHHN 2016	Bestandsvermessung	

FESTSTELLUNGSENTWURF

Die Autobahn GmbH des Bundes

Straße / Abschn.-Nr / Station: A6 / 240 / 0,507 - A6 / 260 / 5,104
PROJIS-Nr.: 09 000202 40

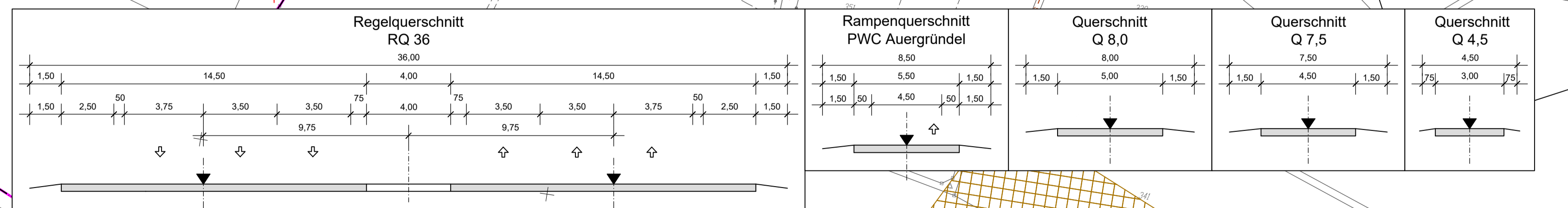
Unterlage / Blatt-Nr.: 5 / 5
Lageplan
Bau-km 760+500 bis Bau-km 762+300

Maßstab: 1 : 2.000

Bundesautobahn A 6 Heilbronn - Nürnberg
Abschnitt östlich AS Lichtenau bis östlich Triebendorf
6-streifiger Ausbau von Bau-km 754+000 bis Bau-km 764+993

Aufgestellt: 12.12.2023
Niederlassung Nordbayern
Abteilung A2
i.A. Zeller, Teamleiter

Geprüft: 12.12.2023
Niederlassung Nordbayern
Abteilung A2
i.A. Stadelmaier, Abteilungsleiter



**Beckenanlage 760-1R für Entwässerungsabschnitt 3:
bei Bau-km 760+500**

Ausführung: Retentionsbodenfilteranlage (RBF)

$A_{\text{erf}} = 1.892 \text{ m}^2$
 $A_{\text{vorh}} = 1.900 \text{ m}^2$
 $V_{\text{erf}} = 3.863 \text{ m}^3$
 $V_{\text{vorh}} = 4.000 \text{ m}^3$
 $Q_{\text{zu}} (n=0,5) = 2.838 \text{ l/s}$
 $Q_{\text{ab}} (n=0,5) = 400 \text{ l/s}$
 Einstauhöhe: $h = 1,85 \text{ m}$
 Einleitpunkt: Aurach
 Koordinaten UTM: E = 32630954.812 N = 5462869.414
 Koordinaten GK: R = 4412941.545 H = 5463742.013

Entwässerungsabschnitt (EA) 3
Bau-km 756+410 / 761+980
 $A_E = 18,9 \text{ ha}$
 $Q_{15, n=0,5} = 2838 \text{ l/s}$
Abschlag zum RBF 760-1R

Entwässerungsabschnitt (EA) 4
Bau-km 761+980 - 764+993
 $A_E = 10,2 \text{ ha}$
 $Q_{15, n=0,5} = 1532 \text{ l/s}$
Abschlag zum RBF 763-1R

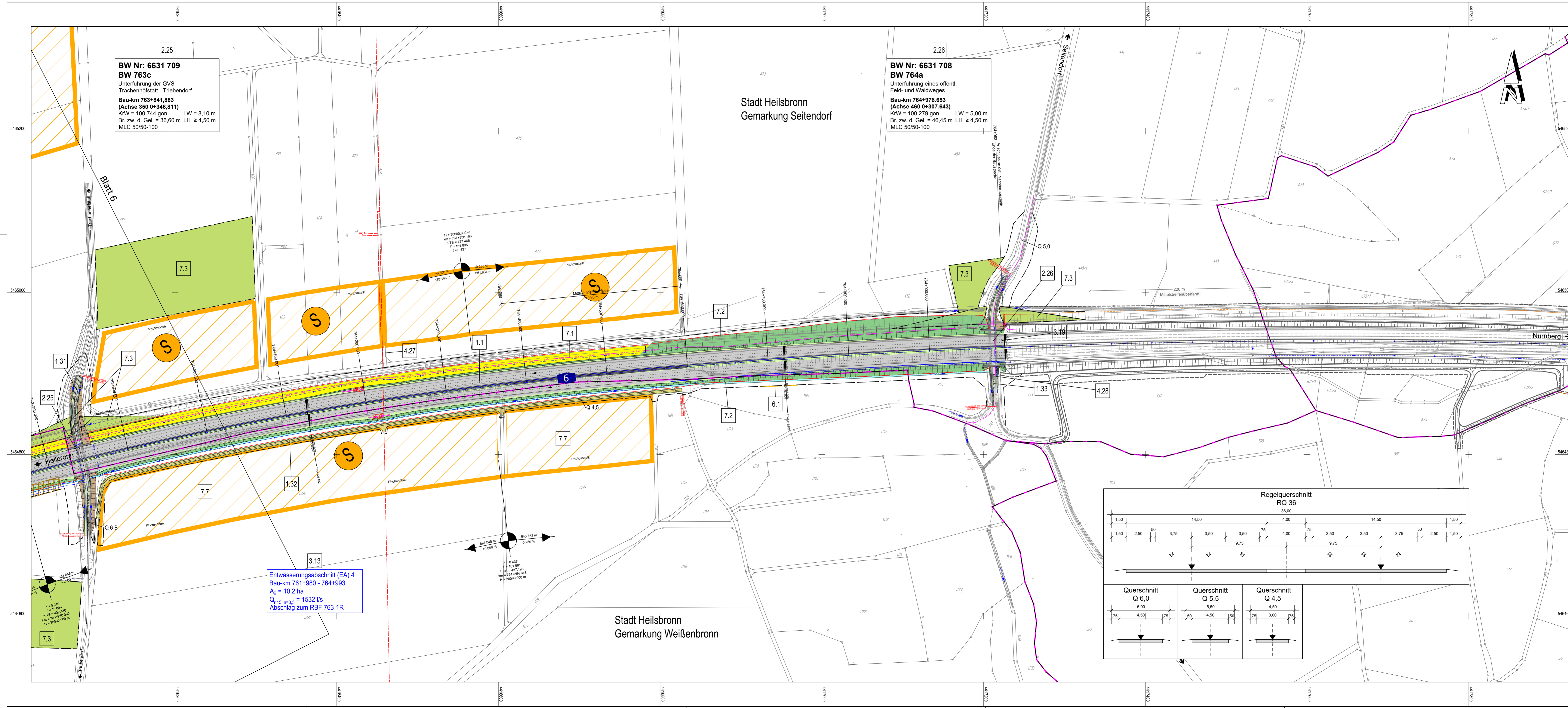
Lärmschutzanlage (Südseite)
8.29 LA 29
Lärmschutzwand
Bau-km 760+150 - 760+510
L = 360 m, H = 4,00 m
über Gradiente

Lärmschutzanlage (Nordseite)
8.30 LA 30 Lärmschutzwand
Bau-km 760+550 - 760+650
L = 100 m, H = 5,00 m
über Gradiente
8.31 LA 31 Lärmschutzwand /-wand
Bau-km 760+650 - 760+940
L = 290 m, H = 5,00 + 2,00 = 7,00 m über Gradiente
8.32 LA 32 Lärmschutzwand
Bau-km 760+940 - 760+960
L = 20 m, H = 5,00 m
über Gradiente

Lärmschutzanlage (Nordseite)
8.33 LA 33 Lärmschutzwand
Bau-km 760+960 - 761+050
L = 90 m, H = 5,00 m
über Gradiente
8.34 LA 34 Lärmschutzwand
Bau-km 761+400 - 761+600
L = 200 m, H = 4,00 m
über Gradiente

BW Nr. 6630 701
BW 761a
Unterführung der GVS
Weißenbronn - Steinhof
Bau-km 761+963,655
(Achse 450 0+246,288)
KrW = 99,142 gon LW = 9,60 m
Br. zw. d. Gel. = 39,10 m LH $\geq 4,50 \text{ m}$
MLC 50/50-100

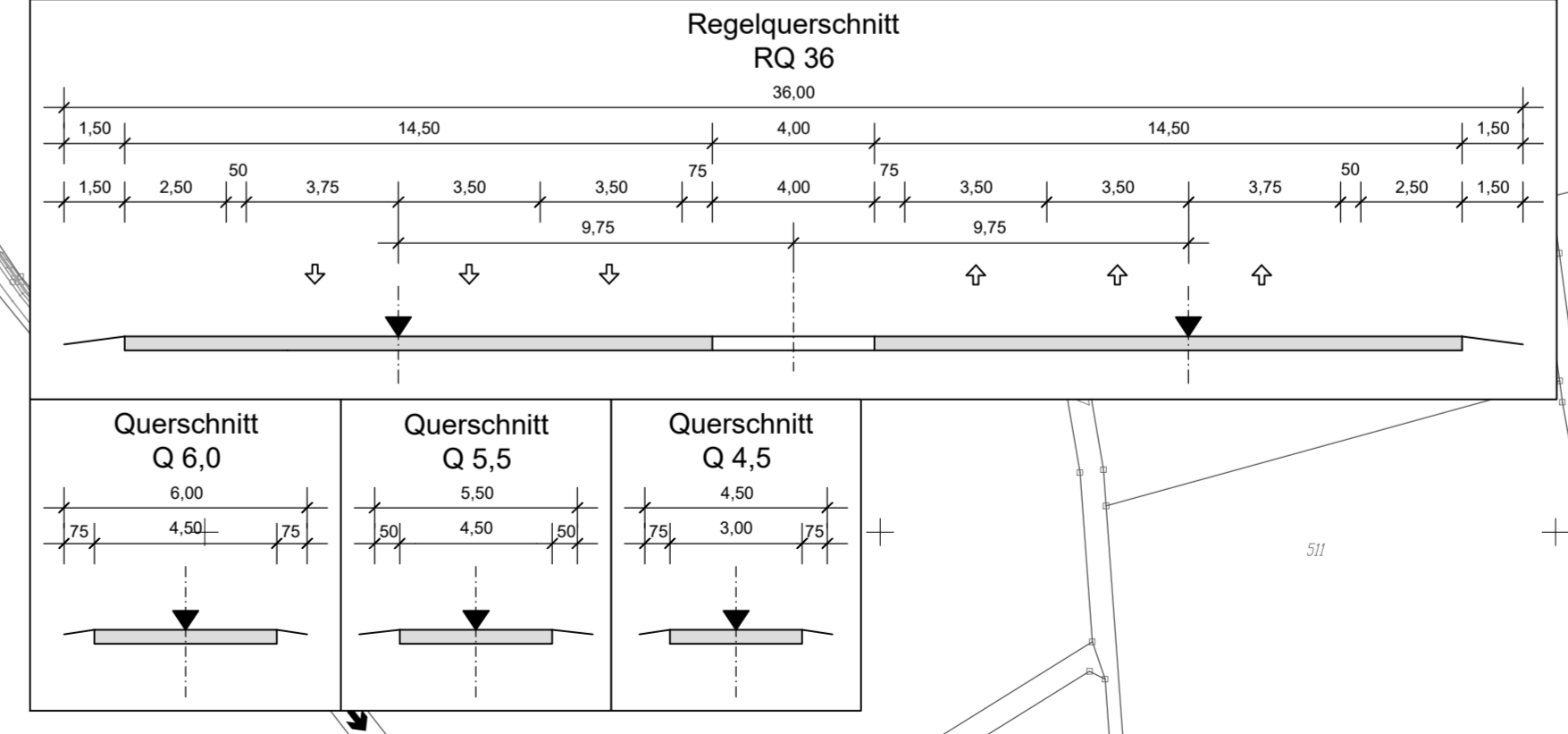
BW 760d
Durchlass DN 1100
Mausendorfer Bach
Bau-km 760+908
KrW = 100 gon
Länge = 90,00 m
BW Nr. 6630 702
BW 760e
Unterführung der GVS
Mausendorf - Mausenhöhle
Bau-km 760+955,686
(Achse 440 0+211,457)
KrW = 300,269 gon LW = 8,60 m
Br. zw. d. Gel. = 61,00 m LH $\geq 4,50 \text{ m}$
MLC 50/50-100



BW Nr. 6631 709
BW 763c
 Unterführung der GVS
 Trachenhofstatt - Triebendorf
 Bau-km 763+841,883
 (Achse 350 0+346,811)
 KrW = 100,744 gon LW = 8,10 m
 Br. zw. d. Gel. = 36,60 m LH ≥ 4,50 m
 MLC 50/50-100

BW Nr. 6631 708
BW 764a
 Unterführung eines öffentl.
 Feld- und Waldweges
 Bau-km 764+978.653
 (Achse 460 0+307.643)
 KrW = 100,279 gon LW = 5,00 m
 Br. zw. d. Gel. = 46,45 m LH ≥ 4,50 m
 MLC 50/50-100

Entwässerungsabschnitt (EA) 4
 Bau-km 761+980 - 764+993
 A_E = 10,2 ha
 Q₁₅, n=0,5 = 1532 l/s
 Abschlag zum RBF 763-1R



ZEICHENERKLÄRUNG

H = 15 000 m
 1:500 0,700 m
 1:531,000 m 225,000 m

Planung

- Einschnittsböschung
- Mulde oder Seitengraben
- Bankett
- Seitenstreifen
- Fahrbahn u. Gradiententräger
- D₃₀ R01 F₃₀ (V) Pkw -2,0 dB / Lkw -1,5 dB
- Achse Entwässerung (Planung)
- Miniretroreflex (Planung)
- MJ = Mittelstreifenüberfahrt
- Fahrbahn u. Gradiententräger
- D₃₀ R01 F₃₀ (V) Pkw -2,8 dB / Lkw -4,6 dB
- Seitenstreifen
- Bankett
- Dämmböschung
- Mulde/Seitengraben
- bzw. Abfanggraben
- Feld- und Waldweg befestigt/unbefestigt
- Straßenoberflächen/Geländeanpassung
- Abfangung/Verstellung

Entwässerung

- Sammelleitung
- Schacht
- Querver
- Durchlass
- Tiefenentwässerung

Immissionsschutz

- Lärmschutzwand
- Lärmschutzwall

Schutzgebiete

Natur, Landschaft, Wasser

- Wasserschutzone III
- Bodenkmal (vermutet)
- Fließgewässer
- Stilfgewässer

Verwaltung

- Gemeindegrenze
- Flurstücksgrenze

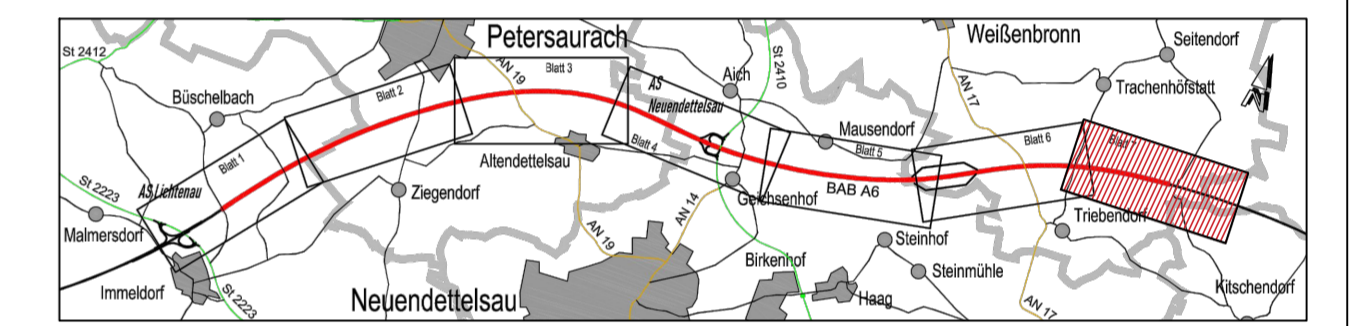
Sonstiges

- freizuhaltenes Sichtfeld
- Retentionsbodenfilteranlage mit Nummer
- Rückbaufläche
- Baustelleneinrichtung
- Notrufsäule
- Wildschutzzzaun
- Baufeldgrenze
- Biopostschutzzaun
- Prüfung auf Baufeldgrenze, Darstellung im Plan abgelehnt
- Biopostschutz mit Kleintierschutzzaun
- Prüfung auf Baufeldgrenze, Darstellung im Plan abgelehnt
- Kleintierschutzzaun
- Nr. im Regelverzeichnis
- Einleitstelle
- Grenze Entwässerungsabschnitte

Versorgungseinrichtungen

vorhanden geplant

- BAB-Fermeidekabel
- Hochspannungsfreileitung
- Hochspannungskabel
- Mittelspannungskabel
- Gasleitung
- Telekomleitung
- Trinkwasserleitung
- Abwasserleitung
- Fermeidekabel
- LWL Steuerkabel



Die Autobahn
 Niederlassung Nordbayern
 Flaschenhofstraße 55, 90402 Nürnberg

bearbeitet A221 Nov. 2023 Fri
 freigegeben A22 Nov. 2023 Zel
 Projekt-Nr. A.02167.40

Nr.	Art der Änderung	Datum	Zeichen
3			
2			
1			

Lagesystem	Gauss-Krüger	Stand	Kataster
Höhensystem	DHHN 2016	Bestandsvermessung	

FESTSTELLUNGSENTWURF

Die Autobahn GmbH des Bundes
 Unterlage / Blatt-Nr.: 5 / 7
Lageplan
 Bau-km 764+000 bis Bau-km 764+993
 Straße / Abschn.-Nr / Station: A6 / 240 / 0,507 - A6 / 260 / 5,104
 PROJIS-Nr.: 09 000202 40
 Maßstab: 1 : 2.000

Bundesautobahn A 6 Heilsbronn - Nürnberg
 Abschnitt östlich AS Lichtenau bis östlich Triebendorf
 6-streifiger Ausbau von Bau-km 754+000 bis Bau-km 764+993

Aufgestellt: 12.12.2023
 Niederlassung Nordbayern
 Abteilung A2
 I.A. Zeller, Teamleiter

Geprüft: 12.12.2023
 Niederlassung Nordbayern
 Abteilung A2
 I.A. Stadelmaier, Abteilungsleiter