

**BW Nr: 6730 704  
BW 754a**  
Überführung der GVS  
Büschelbach - Immeldorf  
Bau-km 754+022,545  
(Achse 300 0+311,182)  
KW = 96,728 gpn LW = 9,60 m  
Br. zw. G. Gel. = 42,300 m LH ≥ 4,50 m  
M.C. 50/50-100

**BW Nr: 6730 703  
BW 754b**  
Durchlass DN 2000  
Büschelbach  
Bau-km 754+138,849  
(Achse 800 0+177,166)  
KW = 132,817 gpn LW = 9,60 m  
Br. zw. G. Gel. = 42,300 m LH ≥ 4,50 m  
M.C. 50/50-100

**BW Nr: 6730 702  
BW 754c**  
Überführung eines öffentl.  
Feld- und Waldweges  
Bau-km 754+807,527  
(Achse 400 0+177,166)  
KW = 99,983 gpn LW = 44,00 m  
Br. zw. d. Gel. = 5,00 m LH ≥ 4,70 m

**Fahrtrichtung Nürnberg**  
H = 20000,000 m  
T = 149,994 m  
f = 0,562 m  
km 754+714,506  
h TS = 440,820 m

**Fahrtrichtung Heilbronn**  
H = 20000,000 m  
T = 149,999 m  
f = 0,562 m  
km 754+718,599  
h TS = 441,302 m

**Entwässerungsabschnitt (EA) 1**  
Bau-km 754+000 - 754+310  
A<sub>z</sub> = 1,35 ha  
Q<sub>15, min, 0,5</sub> = 203 l/s  
Abschlag über Sedimentations-  
anlage in westl. Nachbarabschnitt

**Entwässerungsabschnitt (EA) 2**  
Bau-km 754+310 - 756+410  
A<sub>z</sub> = 7,62 ha  
Q<sub>15, min, 0,5</sub> = 1143 l/s  
Abschlag zum RBF 754-1R

**Fahrtrichtung Nürnberg**  
H = 20000,000 m  
T = 81,161 m  
f = 0,165 m  
km 754+041,459  
h TS = 417,264 m

**Darstellung nachrichtlich**  
Lärmschutzwand  
Fahrtrichtung Nürnberg  
Bau-km 754+000 - 754+320  
L = 320 m, H = 5,00 m  
über Gelände

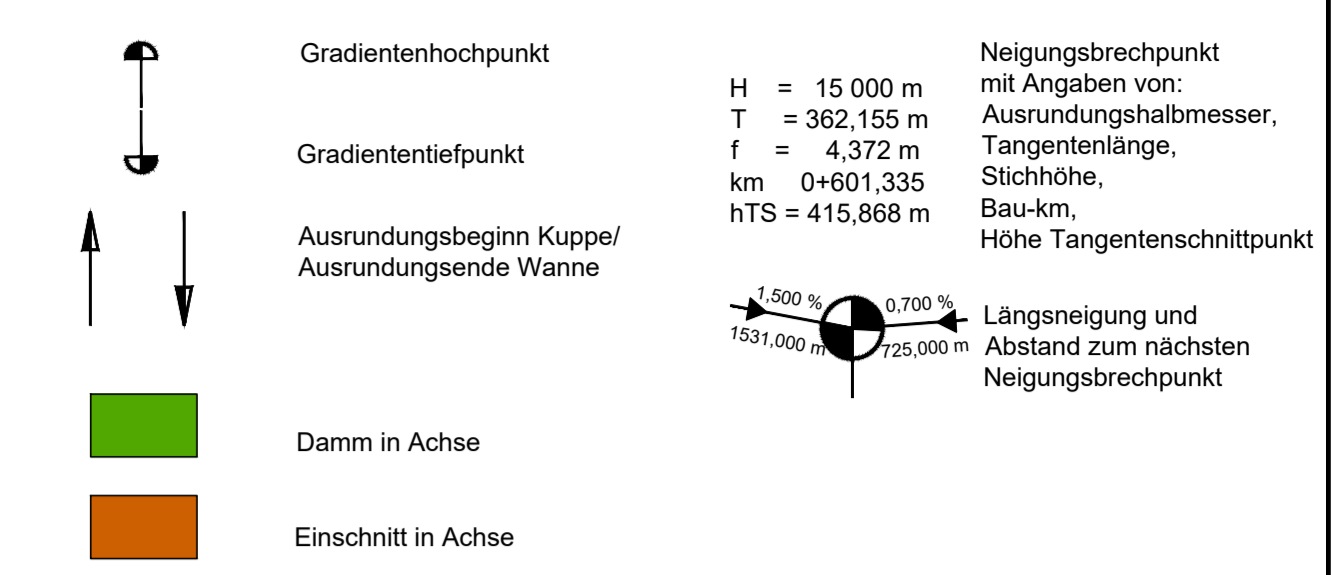
**Fahrtrichtung Heilbronn**  
H = 20000,000 m  
T = 80,138 m  
f = 0,161 m  
km 754+005,100  
h TS = 416,330 m

**Fahrtrichtung Nürnberg**  
H = 20000,000 m  
T = 0,095 m  
f = 0,000 m  
km 0+528,304  
h TS = 412,266 m

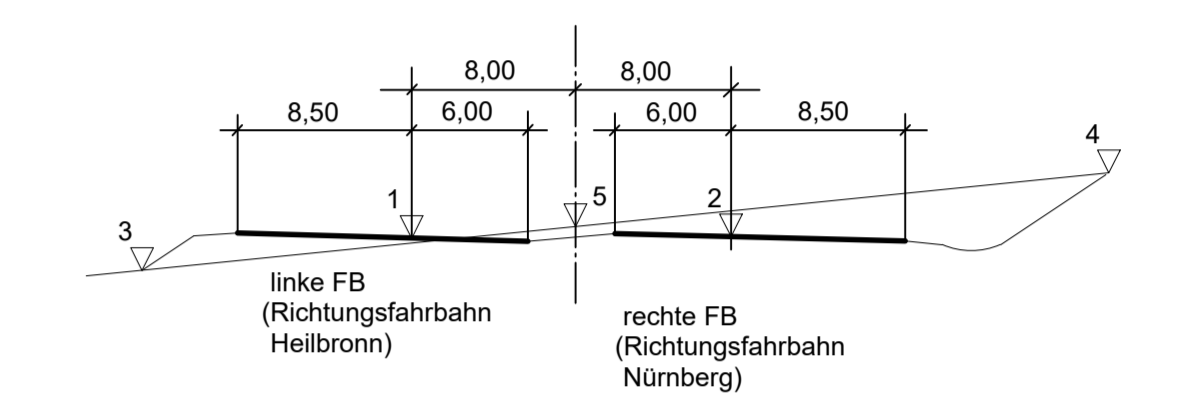
**Fahrtrichtung Nürnberg ohne Ausrundung**  
km 0+370,000  
h TS = 408,009 m

**Fahrtrichtung Heilbronn ohne Ausrundung**  
km 0+370,000  
h TS = 408,073 m

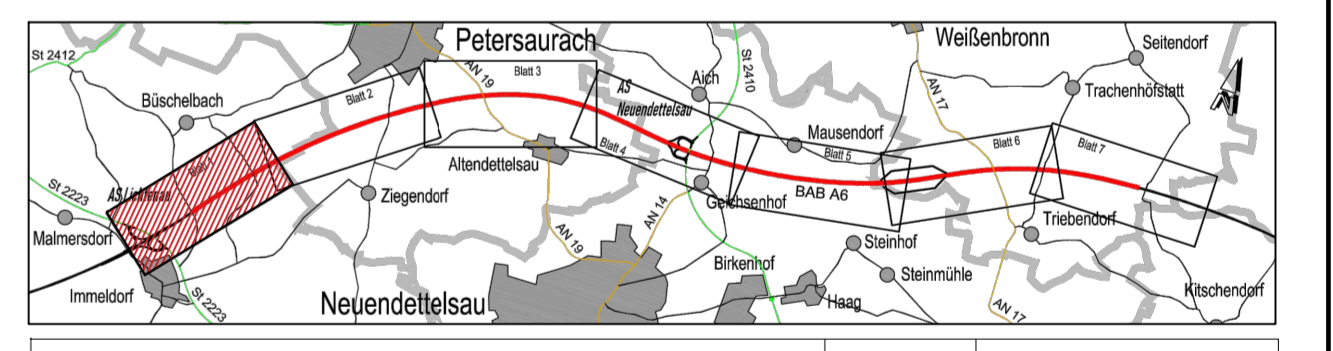
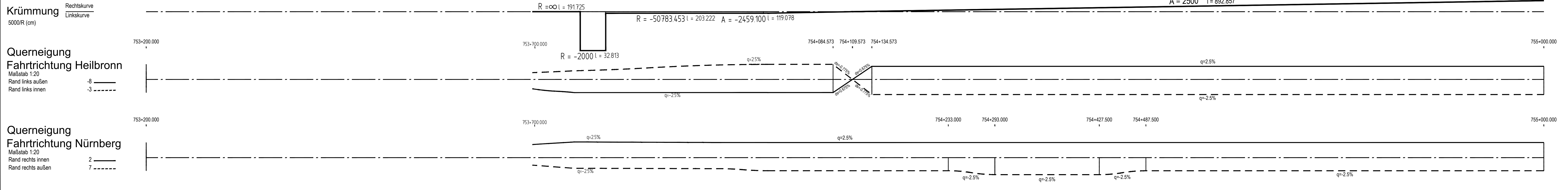
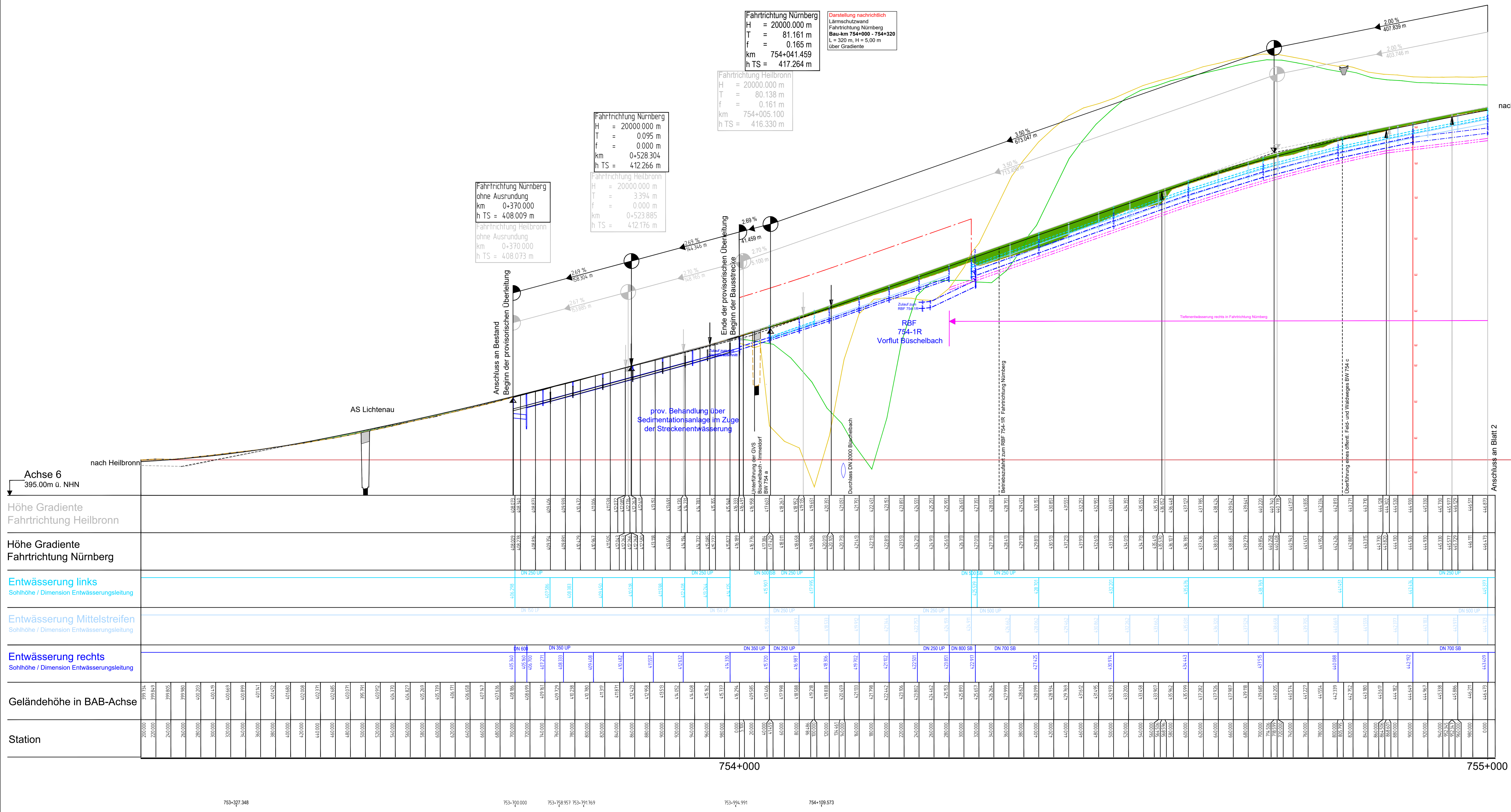
### ZEICHENERKLÄRUNG



- 1. Gradiente geplant links (Fahrtrichtung Heilbronn)
- 2. Gradiente geplant rechts (Fahrtrichtung Nürnberg)
- 3. Gelände links
- 4. Gelände rechts
- 5. Gelände in BAB-Achse geplant



- #### Lärmschutz
- Lärmschutzwand links
  - Lärmschutzwand rechts
  - Lärmschutzwand links
  - Lärmschutzwand rechts
- #### Entwässerung
- Schacht links
  - Schacht rechts
  - Schacht mitte
  - Rohrleitung links
  - Rohrleitung rechts
  - Rohrleitung mitte
  - Tiefenentwässerung
- #### Versorgungseinrichtungen
- Trinkwasserleitung
  - Gasleitung
  - E-Freileitung
  - E-Leitung
  - Fernmeldeleitung
  - Schmutzwasserleitung



**Die Autobahn**  
Niederlassung Nordbayern  
Fachsenstraße 55, 90462 Nürnberg

bearbeitet A22 Nov. 2023 Fr  
freigegeben A22 Nov. 2023 Zei  
Projekt-Nr.  
**A.02167.40**

3			
2			
1			
Nr.	Art der Änderung	Datum	Zeichen

Lage-System: Gauss-Krüger  
Höhen-System: DHHN 2016  
Stand: Kataster  
Bestandsvermessung

### FESTSTELLUNGSENTWURF

Die Autobahn GmbH des Bundes  
Unterlage / Blatt-Nr.: 6.1 / 1

Höhenplan  
BAB A 6 (Achse B)  
Bau-km 753+700 bis 755+000  
Maßstab: 1:2000/200

**Bundesautobahn A 6 Heilbronn - Nürnberg**  
Abschnitt östlich AS Lichtenau bis östlichTriebendorf  
6-streifiger Ausbau von Bau-km 754+000 bis Bau-km 754+993

Aufgestellt: 12.12.2023  
Niederlassung Nordbayern  
Abteilung A2

Geprüft: 12.12.2023  
Niederlassung Nordbayern  
Abteilung A2

i.A. Zeller, Teamleiter  
i.A. Stadtmair, Abteilungsleiter