

LEGENDE - Maßnahmen

- Grenze des Planungsgebietes
- Grenze der bauzeitigen Inanspruchnahme
- Erhalt des Bestandes (keine bauzeitige Inanspruchnahme)
- Vermeidungsmaßnahmen (V):**
 - 1.1 V Zeitliche Beschränkung bei der Holzung
 - 1.2 V Zeitliche Beschränkung bei der Holzung von Habitatsbäumen
 - 1.3 V Biotopschutzzaun
 - 1.4 V Schutz von Oberflächengewässern
 - 1.5 V Zauneidechsen-Schutzmaßnahmen
 - 1.6 V Amphibien-Schutzmaßnahmen
 - Biotopschutzzaun mit Kleintierschutzzaun, nicht überkletterbar
 - Kleintierschutzzaun, nicht überkletterbar
 - Fläche zur Absammlung von Zauneidechsen
 - 1.7 V Fledermaus-Schutzmaßnahmen an Über-/Unterführungsbauwerken
 - temporäre, z. T. mobile Leiteinrichtung
 - 1.8 V Bodenbrüter-Schutzmaßnahmen
 - 1.9 V Ambrosia-Schutzmaßnahme
 - 1.10 V Schutz von verdichtungsempfindlichen Böden bei Fließgewässern

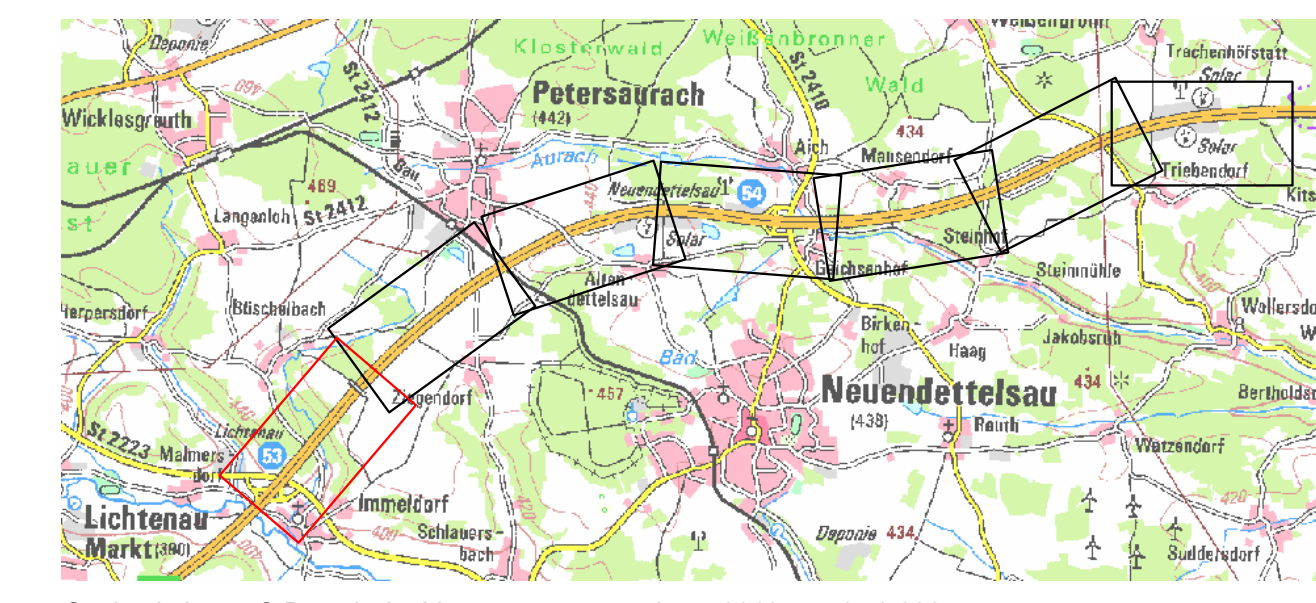
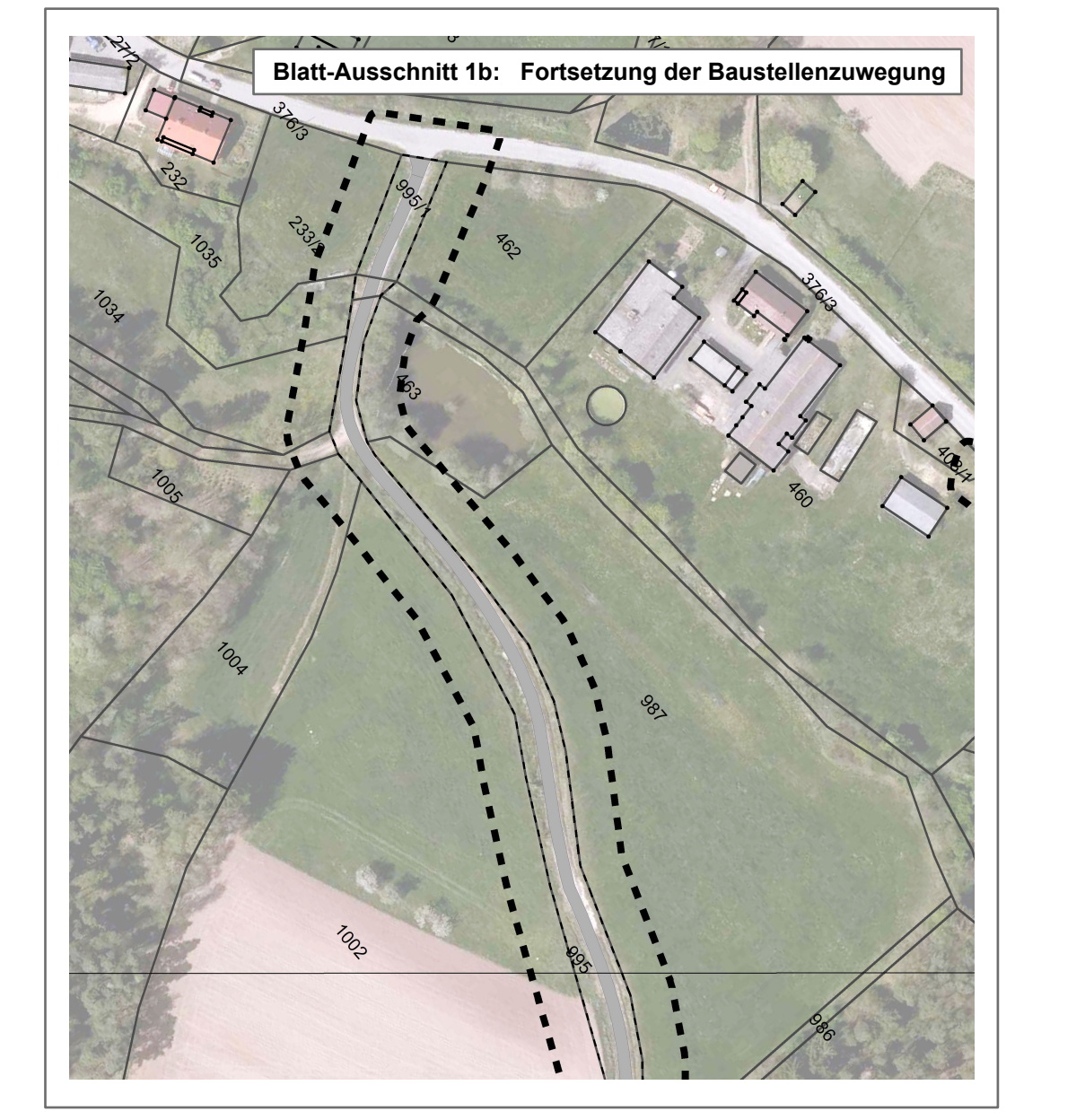
- Rekultivierung des Baufelds zu landwirtschaftlicher Nutzfläche
- Rekultivierung des Baufelds zu Ökotoptflächen
- Wiederherstellung bauzeitig in Anspruch genommener Straßen und Wege
 - unbefestigt, Erdweg, Grünweg
 - befestigt, Schotter
 - versiegelt, Asphalt

- Vorgezogene Ausgleichsmaßnahmen (A_CEF):**
 - 2.1 A_CEF Schaffung von Ersatzlebensräumen für die Zauneidechse (mit Anlage von Habitatsystemen, wie Wurzelstöcke, Sandlinien, Steinschüttungen)
 - 2.2 A_CEF Schaffung von Ersatzquartieren für Fledermäuse
 - 2.3 A_CEF Schaffung von Ersatzlebensstätten für Baumhöhlen bewohnende Vogelarten

- Maßnahmen zur Sicherung eines günstigen Erhaltungszustandes (A_FCS):**
 - 3 A_FCS Populationsstützende Maßnahmen für Fledermäuse

Gestaltungsmaßnahmen (G):

- 5 G Landschaftsgerechte Gestaltung und Einbindung der Autobahn
 - Ansaat / Regioaatgut für Landschaftsrassen auf Bankett, Mulde und Mittelstreifen
 - Ansaat / Regioaatgut für Landschaftsrassen auf straßenbegleitenden Flächen, wie Rückbauflächen, Böschungen und bauzeitig in Anspruch genommene Flächen
- Pflanzung von gebietseigenen Gehölzen (Sträuchern und Bäumen), Einzelbaumpflanzung (großkronig)
- Waldneupflanzung (Baumarten nach FoVG) analog zu angrenzenden Waldbeständen
- Wiederherstellung bauzeitig in Anspruch genommener Fließ- und Stillgewässer



Geobasisdaten: © Bayerische Vermessungsverwaltung 2019, ca. 1:50.000

	bearbeitet:	Dez. 23	HB / DS
	gezeichnet:	Dez. 23	HB
	geprüft:	Dez. 23	DS
	Projekt-Nr.:	374.2	

	bearbeitet:	
	freigegeben:	
	Projekt-Nr.:	A.02167.40

Nr.	Art der Änderung	Datum	Zeichen
3			
2			
1			

Lagesystem	Gauss-Krüger	Stand Kataster
Höhensystem	DHHN 2016	Bestandsvermessung

FESTSTELLUNGSENTWURF

Die Autobahn GmbH des Bundes	Unterlage 9.2 Blatt 1 Landschaftspflegeischer Maßnahmenplan
Straße / Abschn.-Nr. / Station: A6 / 240 / 0,507 - A6 / 260 / 5,104	Bau-km 754+000 bis 755+000
PROJIS-Nr.: 09 000202 40	Maßstab: 1 : 2.000

6-streifiger Ausbau der A 6 östl. AS Lichtenau bis östl. Triebendorf
Bau-km 754+000 bis 764+993

Aufgestellt: 12.12.2023 Niederlassung Nordbayern Abteilung AS Landschaftsplanung I.A. M. Schemm, Teamleiter	Geprüft: 12.12.2023 Niederlassung Nordbayern Abteilung AS Landschaftsplanung I.A. V. Dirscherl, Abteilungsleiterin
--	---

--	--