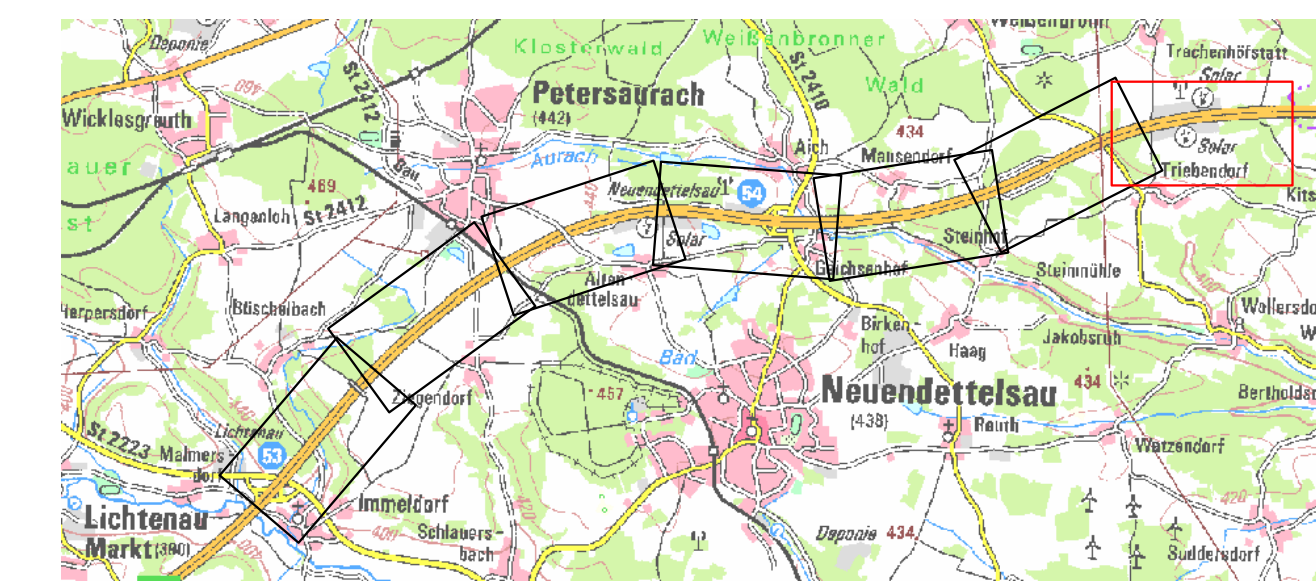




LEGENDE - Maßnahmen

- Grenze des Planungsgebietes
 - - - Grenze der bauzeitigen Inanspruchnahme
 - ▨ Erhalt des Bestandes (keine bauzeitige Inanspruchnahme)
- Vermeidungsmaßnahmen (V):**
- 1.1 V Zeitliche Beschränkung bei der Holzung
 - 1.2 V Zeitliche Beschränkung bei der Holzung von Habitatsbäumen
 - 1.3 V Biotopschutzzaun
 - 1.4 V Schutz von Oberflächengewässern
 - 1.5 V Zauneidechsen-Schutzmaßnahmen
 - 1.6 V Amphibien-Schutzmaßnahmen
 - Biotopschutzzaun mit Kleintierschutzzaun, nicht überkletterbar
 - Kleintierschutzzaun, nicht überkletterbar
 - Fläche zur Absammlung von Zauneidechsen
 - 1.7 V Fledermaus-Schutzmaßnahmen an Über- / Unterführungsbauwerken
 - temporäre, z. T. mobile Leiteinrichtung
 - 1.8 V Bodenbrüter-Schutzmaßnahmen
 - 1.9 V Ambrosia-Schutzmaßnahme
 - 1.10 V Schutz von verdichtungsempfindlichen Böden bei Fließgewässern
- Rekultivierung des Baufelds zu landwirtschaftlicher Nutzfläche**
- Rekultivierung des Baufelds zu Ökotoptflächen**
- Wiederherstellung bauzeitig in Anspruch genommener Straßen und Wege**
- unbefestigt, Erdweg, Grünweg
 - befestigt, Schotter
 - versiegelt, Asphalt
- Vorgezogene Ausgleichsmaßnahmen (A_{CEP}):**
- 2.1 A_{CEP} Schaffung von Ersatzlebensräumen für die Zauneidechse (mit Anlage von Habitats-elementen, wie Wurzelstöcke, Sandlinien, Steinschüttungen)
 - 2.2 A_{CEP} Schaffung von Ersatzquartieren für Fledermäuse
 - 2.3 A_{CEP} Schaffung von Ersatzlebensstätten für Baumhöhlen bewohnende Vogelarten
- Maßnahmen zur Sicherung eines günstigen Erhaltungszustandes (A_{FCS}):**
- 3 A_{FCS} Populationsstützende Maßnahmen für Fledermäuse
- Gestaltungsmaßnahmen (G):**
- 5 G Landschaftsgerechte Gestaltung und Einbindung der Autobahn
 - Ansaat / Regioansaat für Landschaftsrassen auf Bankett, Mulde und Mittelstreifen
 - Ansaat / Regioansaat für Landschaftsrassen auf straßenbegleitenden Flächen, wie Rückbauflächen, Böschungen und bauzeitig in Anspruch genommene Flächen
 - Pflanzung von gebiets-eigenen Gehölzen (Sträuchern und Bäumen), Einzelbaumpflanzung (großkronig)
 - Waldneupflanzung (Baumarten nach FoVG) analog zu angrenzenden Waldbeständen
 - Wiederherstellung bauzeitig in Anspruch genommener Fließ- und Stillgewässer



Geobasisdaten: © Bayerische Vermessungsverwaltung 2019, ca. 1:50.000

	bearbeitet:	Dez. 23	HB / DS
	gezeichnet:	Dez. 23	HB
	geprüft:	Dez. 23	DS
	Projekt-Nr.:	374.2	

	bearbeitet:	
	freigegeben:	
	Projekt-Nr.:	A.02167.40

3			
2			
1			
Nr.	Art der Änderung	Datum	Zeichen

Lagesystem	Gauss-Krüger	Stand	Kataster
Höhensystem	DHHN 2016	Bestandsvermessung	

FESTSTELLUNGSENTWURF

Die Autobahn GmbH des Bundes	Unterlage 9.2 Blatt 7 Landschaftspflegerischer Maßnahmenplan
Straße / Abschn.-Nr. / Station: A6 / 240 / 0,507 - A6 / 260 / 5,104	Bau-km 764+000 bis 764+993 Maßstab: 1 : 2.000

**6-streifiger Ausbau der A 6
östl. AS Lichtenau bis östl. Triebendorf**
Bau-km 764+000 bis 764+993

Aufgestellt: 12.12.2023 Niederlassung Nordbayern Abteilung A5 Landschaftsplanung I.A. M. Schimair, Teamleiter	Geprüft: 12.12.2023 Niederlassung Nordbayern Abteilung A5 Landschaftsplanung I.A. V. Dirscherl, Abteilungsleiterin
--	---