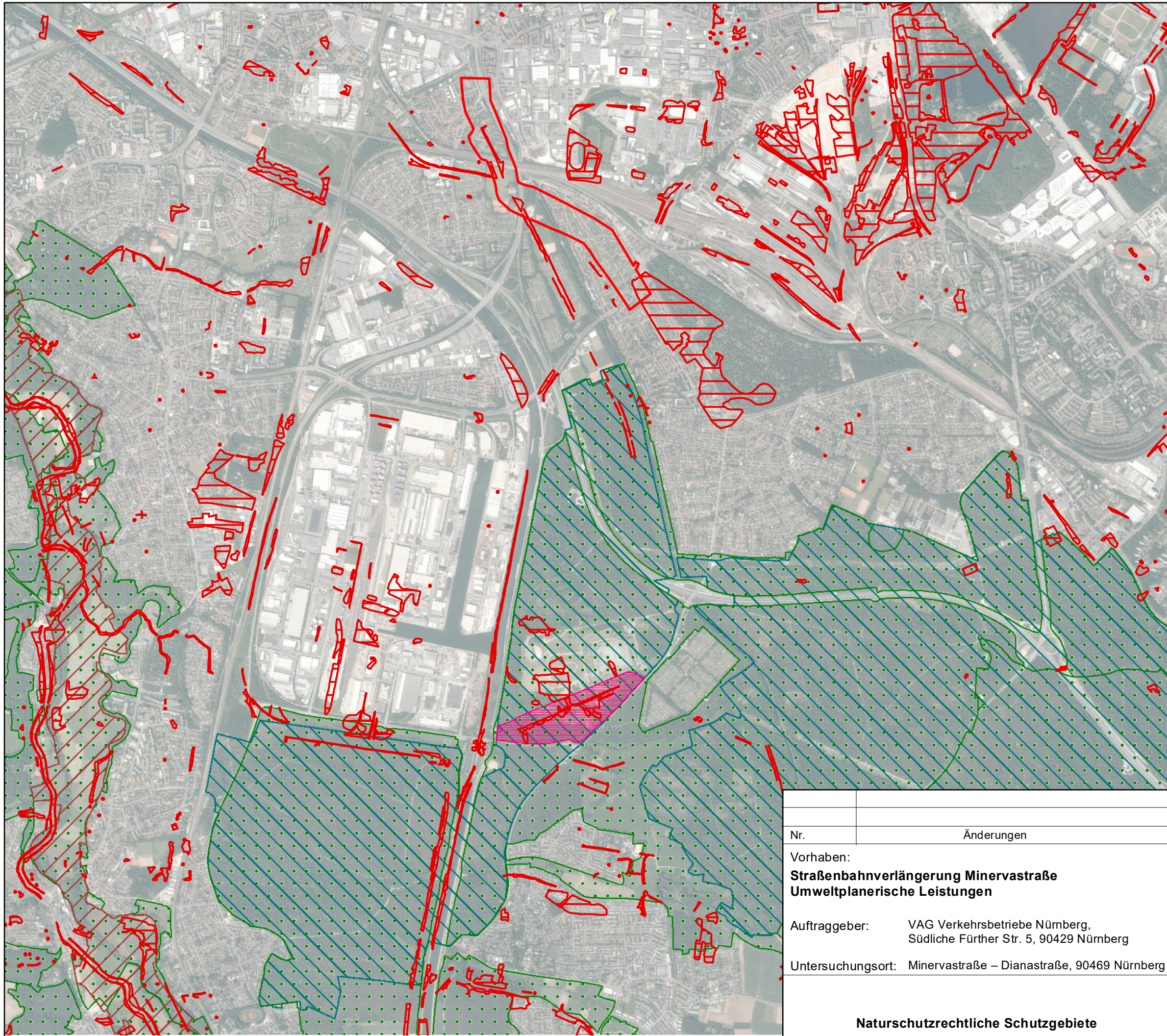




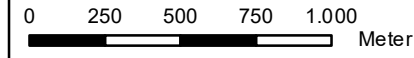
Legende

-  Umgriff
-  Fauna-Flora-Habitat Gebiete
-  Landschaftsschutzgebiete
-  Naturschutzgebiete
-  Vogelschutzgebiete
-  Biotopkartierung



Kartengrundlage / Geobasisdaten:
 Bayerische Vermessungsverwaltung
 (www.geodaten.bayern.de)

P:\21A0714_VAG_Minervastrasse_UVP\GIS\PROJEKTE\Lageplan_inkl_Unterwerk.mxd



Nr.	Änderungen	geänd. am	Bearbeiter	gepr. am	Projektleiter
Vorhaben: Straßenbahnverlängerung Minervastraße Umweltplanerische Leistungen		Anlage:	2.1	Maßstab:	1:25.000
Auftraggeber: VAG Verkehrsbetriebe Nürnberg, Südliche Fürther Str. 5, 90429 Nürnberg		entwickelt	17.01.2024	F. Köller	
Untersuchungsort: Minervastraße – Dianastraße, 90469 Nürnberg		gezeichnet	17.01.2024	H.Vasegh	
		geprüft	17.01.2024	F. Köller	

Naturschutzrechtliche Schutzgebiete

R & H Umwelt GmbH
 Zentrale
 Schnorrstraße 5a
 90471 Nürnberg
 Telefon 0911 86 88-10
 info@rh-umwelt.de

