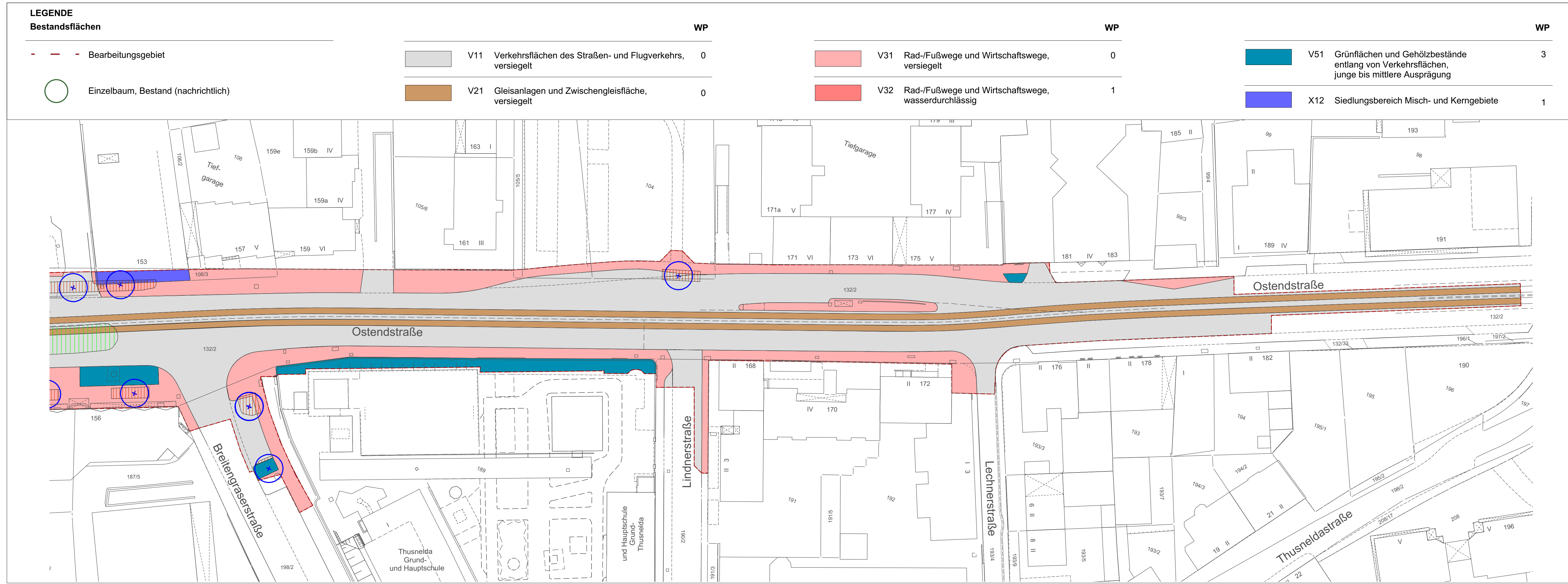


Nr.	Baumart botanisch	Baumart deutsch	StU in cm	Kronendurchm. in m	Bemerkung: Fällung / Erhalt
20	Acer platanoides	Spitz-Ahorn	94	9	Fällung
21	Ulmus glabra	Berg-Ulme	157	10	Fällung
32	Tilia intermedia	Holländische Linde	69	8	Fällung
33	Tilia cordata	Winter-Linde	81	6	Fällung
38	Tilia intermedia	Holländische Linde	78	6	Fällung
40	Tilia cordata	Winter-Linde	116	10	Fällung
43	Tilia cordata	Winter-Linde	69	7	Fällung
44	Tilia cordata	Winter-Linde	127	10	Fällung
45	Acer campestre	Feld-Ahorn	47/48/45/32	5	Fällung
46	Acer platanoides	Spitz-Ahorn	63/94	11	Fällung
46a)	Robinia pseudoacacia	Gewöhnliche Robinie	126	5,5	Fällung
47	Acer platanoides	Spitz-Ahorn	95	8	Fällung
48	Robinia pseudoacacia	Gewöhnliche Robinie	110	7	Fällung
49	Acer platanoides	Spitz-Ahorn	160	12	Fällung
50	Corylus colurna	Baum-Hasel	63	4,5	Fällung
51	Acer pseudoplatanus	Berg-Ahorn	78	4	Fällung
52	Robinia pseudoacacia	Gewöhnliche Robinie	110	11	Fällung

30 Stk. Baumpflanzungen StU 25-30 entspricht ca. 3.090 m³



LEGENDE Bestandsflächen		WP	LEGENDE Ausgleich		WP
- - -	Bearbeitungsgebiet		V11	Verkehrsflächen des Straßen- und Flugverkehrs, versiegelt	0
○	Einzelbaum, Bestand (nachrichtlich)		V21	Gleisanlagen und Zwischengleisfläche, versiegelt	0
			V31	Rad-/Fußwege und Wirtschaftswege, versiegelt	0
			V32	Rad-/Fußwege und Wirtschaftswege, wasserdurchlässig	1
			V51	Grünflächen und Gehölzbestände entlang von Verkehrsflächen, junge bis mittlere Ausprägung	3
			X12	Siedlungsbereich Misch- und Kerngebiete	1

LEGENDE Ausgleich	
○*	Neupflanzung von Einzelbäumen bilanziert als B311 Einzelbäume / Baumreihen / Baumgruppen mit überwiegend standortgerechten Arten, junge Ausprägung
	Entsiegelung durch V23 Gleisanlagen und Zwischenflächen, begrünt
	Entsiegelung durch V51 Grünflächen und Gehölzbestände entlang von Verkehrsflächen, junge bis mittlere Ausprägung



VERKEHRSPLANUNGSAMT
NÜRNBERG

Feststellungsentwurf 9.4.2

Verkehrsplanungsamt Nürnberg, den 19.02.2019
 Ostendstrasse BA II Bereich zwischen Cheruskerstraße und der Lechnerstraße
 LBP Ausgleichsplan Blatt 2

Unterschrift gez. Jülich	gez. Wunder (4921)	Maßstab: 1: 1000	DATUM	NAME		
SÖR Nürnberg, den 19.02.2019	Unterschrift gez. Daume		BEAR.	26.06.17	NT	
bearbeitet im Auftrag von SÖR:			GEZ.	26.06.17	JW	
WLG Wollborn LandschaftsArchitekten GmbH Schreiberhauer Straße 3 90475 Nürnberg 0911 8177 688 0 www.wollborn.com			GEPR.	26.06.17	JW	
Nürnberg, den 03.12.2018			ART DER ÄNDERUNG			
Unterschrift gez. Jürgen Wollborn		ÄNDERUNGEN	DATUM	NAME	GEPR.	ART DER ÄNDERUNG
		1	10.08.18	NT	JW	Anpassung an Änderung Straßenplanung vom 12.06.2018
		2	26.11.18	NT	JW	Anpassung Plankopf und Unterlagen-Nummer
		3				
		4				
		5				